



## ROČNÍ ZPRÁVA

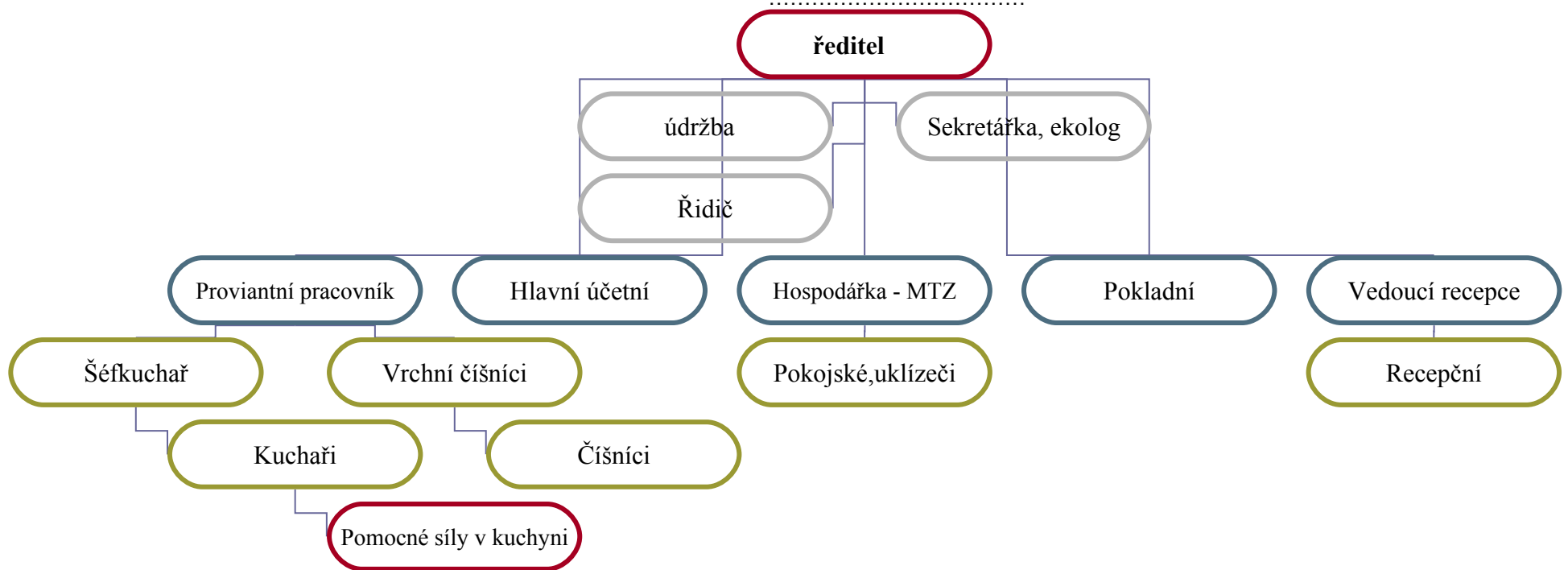
### o činnosti a hospodaření za rok 2007

zpracovaná v souladu s § 21 zákona č.218/2000 Sb., O rozpočtových pravidlech

Název zpracovatele:	Zotavovna Vězeňské služby České republiky Praha
Adresa sídla:	Na Květnici, č.p. 1105/10, Praha 4 - Nusle, PSČ 140 00
Identifikační číslo org.:	65997964
Poštovní adresa:	Zotavovna VS ČR Praha, Na Květnici 1105/10, Praha 4 - Nusle, 140 00
Telefonní spojení:	261214506
Faxové spojení:	261033785
Elektronická pošta:	pkraus@grvs.justice.cz , reditel@zotavovna.cz
Internetové stránky:	www.zotavovna.eu
Úřední hodiny:	7,00 hodin - 22,00 hodin
Způsob řízení:	Příspěvková organizace - statutární orgán

I.

## Organizační struktura



## Přehled hlavních činností

Zotavovna VS ČR Praha ve své hlavní činnosti poskytuje ubytovací a stravovací služby přednostně pro preventivní rehabilitace zaměstnanců, pracovní porady a služební akce Vězeňské služby České republiky, školící a pracovní akce ministerstva spravedlnosti ČR.

Rovněž i rekreační péči pro resort Ministerstva spravedlnosti.

## Základní personální údaje

.....

### 1. Členění zaměstnanců podle věku a pohlaví - stav k 31.12.2007

věk	muži	ženy	celkem	%
do 25 let včetně	2	3	5	21,74
26 - 30 let	0	1	1	4,35
31 - 35 let	2	0	2	8,70
36 - 40 let	0	0	0	0,00
41 - 45 let	1	3	4	17,39
46 - 50 let	0	4	4	17,39
nad 50 let	3	4	7	30,43
celkem	8	15	23	100,00
%	34,78	65,22		x

### 2. Členění zaměstnanců podle vzdělání a pohlaví stav k 31.12.2007

vzdělání dosažené	muži	ženy	celkem	%
základní		3	3	13,04
vyučen	1	2	3	13,04
střední odborné	4	5	9	39,13
úplné střední		2	2	8,70
úplné střední odborné	3	2	5	21,74
vyšší odborné		1	1	4,35
vysokoškolské	0		0	0,00
celkem	8	15	23	100

**3. Celkový údaj o průměrných platech k**

31.12.2007

	celkem
průměrný hrubý měsíční plat	29 073 Kč 29 073 Jč
průměrný hrubý měsíční plat soudce/státního zástupce/ příslušníka	
průměrný hrubý měsíční plat kategorie ostatních zaměstnanců	29 073 Kč

**4. Celkový údaj o vzniku a skončení pracovních poměrů zaměstnanců k**

31.12.2007

	Počet
Nástupy	4
Odchody	4

**5. Trvání pracovního poměru zaměstnanců - stav k**

31.12.2007

Doba trvání	Počet	%
do 5 let	13	56,52
do 10 let	4	17,39
do 15 let	3	13,04
do 20 let	1	4,35
nad 20 let	2	8,70
celkem	23	100

## 6. Jazykové znalosti zaměstnanců

Počty vybraných míst, pro které byl stanoven kvalifikační požadavek standardizované jazykové zkoušky, seřazených podle úrovně znalostí	celkový počet stanovených požadavků na				
	1.stupeň	2.stupeň	3.stupeň	4.stupeň	pracov.místa
anglický jazyk	1			2	4
německý jazyk				1	
francouzský jazyk				1	
další jazyky				3	
celkem	1			7	4

## 7. Členění zaměstnanců podle kategorií

	Fyzické stavy	Průměrné přepočtené počty
Systemizované počty zaměstnanců	23	x
z toho soudci/státní zástupci/příslušníci		x
ostatní zaměstnanci	23	x
Rozpočtově zajištěné počty zaměstnanců	18	18
z toho soudci/státní zástupci/příslušníci		
ostatní zaměstnanci	18	18

## Část III.

### A. Majetek

#### Využití majetku zotavovny:

.....

Majetek zotavovny je využíván v souladu se zřizovací listinou.

#### Účetní metoda odepisování majetku:

.....

Odepisování majetku se provádí pomocí účetních odpisů.

#### Nemovitosti:

.....

Provádění nutných oprav nemovitostí v následujícím rozsahu:

Generální oprava terasy.

Oprava sprchy a WC pro hernu.

Oprava koupelnového jádra na pokoji 309

Příprava generální opravy kuchyně a přilehlých skladů a šaten zaměstnanců.

## Pohledávky za rozpočtovými příjmy a ostatní

	v tis.Kč
Celková hodnota pohledávek	291
Celková hodnota pohledávek po lhůtě splatnosti	42
Hodnota pohledávek za dlužníky v konkursním řízení	0
Hodnota pohledávek, které jsou předmětem právních sporů	0
Hodnota pohledávek, která byla přihlášena věřiteli do vyrovnání	0
Celková hodnota odepsaných pohledávek	0

### Pohledávky

odvedené do státního rozpočtu a vykazovaných v kapitole Všeobecná pokladní správa, vedených správcem kapitoly a jím řízenými organizačními složkami státu o poplatcích v řízení správním, soudních poplatcích a pokutách

	v tis. Kč
Předpis	0
Inkaso	0
Nedoplatek	0

### C. Závazky

	v tis.Kč
Celková hodnota závazku	1070
Celková hodnota závazku po lhůtě splatnosti	0

#### Komentář k závazkům po lhůtě splatnosti:

Ke dni 31.12.2007 nevykazovala Zotavovna VS ČR žádné závazky po lhůtě splatnosti.

## Údaje o rozpočtu příjmů a výdajů

### Přehled rozepsaných závazných ukazatelů

Ukazatel	Rozpočet		Skutečnost
	schválený	po změnách	
	1.	2.	3.
<b>Souhrnné ukazatele</b>			
Příjmy nedaňové, kapitálové a přijaté dotace	6 200	6 550	6 550
Příjmy z pojistného na sociální zabezpečení			
z toho Pojistné na důchodové zabezpečení			
Výdaje celkem			
<b>Jednotné dílčí ukazatelé</b>			
Platy zaměstnanců a ostatní platby za provedenou práci	6 049 638	6 049 638	6 049 638
z toho platy zaměstnanců	6 049 638	6 049 638	6 049 638
Povinné pojistné placené zaměstnavatelem	2 096 410	2 096 410	2 096 410
Převod fondu kulturních a sociálních potřeb	112 067	112 067	112 067
Výdaje na financování programů (ISPROFIN)	0	0	0

Příloha:

Výkaz zisku a ztráty  
Tvorba a čerpání FKSP

**výkaz o tvorbě čerpání FKSP**





Název	Číslo řádku	Schválený rozpočet v tis. Kč	Rozpočet po změnách v tis. Kč	Výsledek od poč. roku v Kč
Počáteční zůstatek	1			315 145,85
Základní příděl	2			112 067,32
Ostatní příjmy	3			
Splátky půjček	4			117 000,00
<b>Příjmy celkem</b>	<b>5</b>			<b>544 213,17</b>
Vlastní zařízení sloužící kult. a soc. rozvoji zaměstnanců	6			
Nákup vitamínových prostředků a příspěvek na očkování	7			
Náklady na zlepšení prac. podmínek	8			
Cizí zařízení sloužící kult. a soc. rozvoji zaměstnanců	9			
Pořízení hmotného majetku	10			
Půjčky na pořízení domu nebo bytu	11			117 000,00
Půjčky na koupi bytového zařízení	12			
Nesplacené půjčky na bytové účely	13			
Stravování	14			33 644,40
Rekreace tuzemské	15			16 200,00
Rekreace zahraniční	16			
Kultura, tělovýchova, sport	17			
Výměnné akce	18			
Sociální výpomoc	19			
Sociální půjčka	20			
Penzijní připojištění	21			
Příspěvek odborové organizaci	22			
Dary	23			12 000,00
Ostatní výdaje	24			
<b>Výdaje celkem</b>	<b>25</b>			<b>178 844,40</b>
<b>Zůstatek</b>	<b>26</b>			<b>365 368,77</b>

## Část V.

### A. Hodnocení a analýza údajů

## 1. Přehled rozpočtových opatření provedených u rozepsaných závazných ukazatelů.

Zotavovna VS ČR Praha neprovedla v roce 2007 žádná rozpočtová opatření směrem k rozepsaným závazným ukazatelům.

## 2. Vyhodnocení příjmů nebo výnosů.

Výnosy v zotavovně byly uskutečňovány ze dvou zdrojů a to z příspěvku na neinvestiční činnost

příspěvkové organizace a z vlastních výnosů hospodářské činnosti. Hospodářská činnost je zřízena u příspěvkové organizace pro posílení hlavní činnosti a není prováděna pro zisk.

Ztráta z hlavní činnosti byla v souladu se Zákonem č. 218/ 2000 Sb., (rozpočtová pravidla) ve znění pozdějších předpisů pokryta na vrub rezervního fondu v celkové výši.

### Poskytnutá dotace ze státního rozpočtu

Zotavovna v roce 2007 nečerpala státní dotace.

### Jiné příjmy nebo výnosy než ze státního rozpočtu

Zotavovna v roce 2007 neměla žádné jiné příjmy ze státního rozpočtu.

### Měsíční přehled o čerpání nákladů na platy zaměstnanců a ostatních plateb za provedenou práci v roce 200

číslo řádku	leden	únor	březen	duben	květen	červen	červenec	srpen	září	
-------------	-------	------	--------	-------	--------	--------	----------	-------	------	--

1	plánovaný počet (hlav. činnost)	17,00	17,00	17,00	17,00	17,00	17,00	17,00	17,00	17,00
2	skutečný přepoč. počet celkem	17,00	17,00	17,00	17,00	17,00	17,00	17,00	17,00	17,00
3	rozdíl	0,00	0,00	0,00	0,00	0,00	0,00	0,00	0,00	0,00
4	tarifní plat	239 566	235 966	245 616	233 852	220 753	237 641	228 233	202 067	217 840
5	průměr tarifního platu	14 092	13 880	14 448	13 756	12 985	13 979	13 425	11 886	12 814
6	příplatek za vedení	16 957	15 802	17 136	14 270	14 136	16 328	16 544	15 051	16 412
7	zvláštní příplatek - riziko	15 562	15 520	15 803	15 390	14 410	15 143	14 558	12 957	13 631
8	zvláštní příplatek - ostatní	6 437	6 390	5 755	5 449	4 591	5 277	4 808	4 461	3 601
9	zvláštní příplatek celkem	21 999	21 910	21 558	20 839	19 001	20 420	19 366	17 418	17 232
10	průměr zvláštního příplatku	1 294	1 289	1 268	1 226	1 118	1 201	1 139	1 025	1 014
11	osobní příplatek (OPŘ)	82 384	81 775	84 732	85 649	82 111	96 590	93 990	81 089	91 758
12	podíl OPŘ k tarif. platu	34,39%	34,66%	34,50%	36,63%	37,20%	40,65%	41,18%	40,13%	42,12%
13	odměny	2 400	0	0	0	0	0	0	0	0
14	další plat	0	0	0	0	0	0	0	0	4 500
15	příplatek - noc	6 593	6 992	7 111	7 155	4 462	6 993	7 911	6 845	7 749
16	příplatek SO+NE	16 317	14 309	13 720	16 078	14 876	14 229	13 852	13 755	16 559
17	příplatek svátek	1 725	0	0	5 387	12 619	0	17 044	0	12 923
18	dělená směna	0	0	0	0	0	0	0	0	0
19	příplatky celkem	24 635	21 301	20 831	28 620	31 957	21 222	38 807	20 600	37 231
20	přesčasová práce - hodiny	243	396	437	345	546	256	356	197	351
21	přesčasová práce - Kč	24 966	49 558	51 587	44 842	69 207	33 861	46 592	24 221	41 809
22	průměr na 1 hodinu PP	102,95	125,15	118,18	129,98	126,75	132,53	131,06	122,95	119,28
23	pracovní pohotovost - hodiny	0	0	0	0	0	0	0	0	0
24	pracovní pohotovost - Kč	0	0	0	0	0	0	0	0	0
25	náhrady - vyčerpaná dovolená	17 663	16 440	16 419	32 675	33 270	29 142	40 090	79 549	65 112
26	náhrady - proplacená dovolená	10 356	0	0	0	7 281	4 095	24 041	0	0
27	náhrady jiné	36 024	0	0	0	0	0	0	0	0
28	ostatní nespecifikované	0	0	0	0	0	0	284	0	0
<b>29</b>	<b>platy celkem</b>	<b>476 950</b>	<b>442 752</b>	<b>457 879</b>	<b>460 747</b>	<b>477 716</b>	<b>459 299</b>	<b>507 947</b>	<b>439 995</b>	<b>491 894</b>
30	průměrný plat	28 056	26 044	26 934	27 103	28 101	27 018	29 879	25 882	28 935
31	OON - dohody celkem	0	12 075	5 201	9 038	14 025	9 600	16 969	29 890	11 250
<b>32</b>	<b>platy a OON celkem</b>	<b>476 950</b>	<b>454 827</b>	<b>463 080</b>	<b>469 785</b>	<b>491 741</b>	<b>468 899</b>	<b>524 916</b>	<b>469 885</b>	<b>503 144</b>
33	dny pracovní neschopnosti	23	39	31	58	110	64	46	0	18
34	platy zam. - hlavní činnost	341 900	278 316	259 619	250 306	221 932	304 338	260 792	300 669	262 228
	platy zam. - jiná činnost	135 050	164 436	198 260	210 441	255 784	154 961	247 155	139 326	229 666
35	dohody - hlavní činnost		8 634	2 962	6 938	10 003	6 468	11 335	18 659	7 339
	dohody - jiná činnost	0	3 441	2 239	2 100	4 022	3 132	5 634	11 231	3 911
36	celkem hlavní činnost	341 900	286 950	262 581	257 244	231 935	310 806	269 711	319 328	269 567
37	celkem jiná činnost	135 050	167 877	200 499	212 541	259 806	158 093	255 205	150 557	233 577

**5. Výdaje nebo náklady účelově určené na financování programů reprodukce majetku vedeného v informačním systému programového financování (ISPROFIN)**

Číslo akce	Název funkce	Skutečnost (vč. čerpání RF)	Převod na RF
Výdaje na programové financování celkem		0	0

Zotavovna v roce 2007 neměla v tomto oddíle výdaje ani náklady.

**6. Přehled hospodářských činností a jiných činností**

- ... závodní stravování
- ... hospodářská činnost

**7. Hospodářský výsledek**

Zotavovna VS ČR Praha v roce 2007 měla ztrátu v hlavní činnosti,  
a zlepšený hospodářský výsledek v hospodářské činnosti.

**Část VI.**

**A. Údaje o hlavních skupinách příjemců služeb, které využívají výsledky jeho práce**

... Vězeňská služba České republiky

... Ministerstvo spravedlnosti České republiky

... profesní složky Ministerstva spravedlnosti České republiky ( soudy, státní zastupitelství, Probační a mediační služba...

... organizační složky státu ( Policie ČR, Hasičský záchranný sbor, Celní správa, Ministerstvo dopravy ...)

## **B. Odkaz na informace zveřejněné jiným způsobem**

... Roční zpráva o výsledcích finanční kontroly podle § 22 zákona č.320/2001 Sb., o finanční kontrole je zveřejněna na [www.justice.cz](http://www.justice.cz)

... Roční zpráva o činnosti a hospodaření za rok 2007 zpracovaná v souladu s § 21 zákona č. 218/2000 Sb., o rozpočtových pravidlech je zveřejněna na [www.vscr.cz](http://www.vscr.cz) a na [www.zotavovna.eu](http://www.zotavovna.eu)

Název nadřízeného orgánu:  
 Název účetní jednotky: Zotavovna VS ČR Praha  
 Sídlo: Na Květnici 1105/10  
 140 00 Praha 4, Nusle  
 Právní forma: příspěvková organizace  
 Předmět činnosti:

Název položky	Účet	Položka číslo	Stav k 1.1.	Stav k
<b>AKTIVA</b>				
A. STÁLÁ AKTIVA		1	15 700 777,37	14 805 436,87
součet položek 9 + 15 + 26 + 33 + 41 + 206				
1. Dlouhodobý nehmotný majetek				
Nehmotné výsledky výzkumu a vývoje	(012)	2		
Software	(013)	3		
Ocenitelná práva	(014)	4		
Drobný dlouhodobý nehmotný majetek	(018)	5	168 545,85	193 391,85
Ostatní dlouhodobý nehmotný majetek	(019)	6		
Nedokončený dlouhodobý nehmotný majetek	(041)	7		
Poskytnuté zálohy na dlouhodobý nehmotný majetek Dlouhodobý	(051)	8	168 545,85	193 391,85
nehmotný majetek celkem		9		
součet položek 2 až 8				
2. Oprávky k dlouhodobému nehmotnému majetku				
Oprávk k nehmotným výsledkům výzkumu a vývoje Oprávky k	(072)	10		
softwaru	(073)	11		
Oprávk k ocenitelným právům	(074)	12	-168 545,85	-193 391,85
Oprávk k drobnému dlouhodobému nehmotnému majetku Oprávk	(078)	13		
k ostatnímu dlouhodobému nehmotnému majetku Oprávk k	(079)	14	-168 545,85	-193 391,85
dlouhodobému nehmotnému majetku celkem součet položek 10 až		15		
14				

ROZVAHA (BALANCE)  
organizačních složek státu, státních fondů, územních samosprávných celků,  
regionálních rad a příspěvkových organizací  
(v Kč na dvě desetinná místa)  
sestavená k 31.12.2007  
IČO 65997964

Název nadřízeného orgánu:  
Název účetní jednotky: Zotavovna VS ČR Praha  
Sídlo: Na Květnici 1105/10  
140 00 Praha 4, Nusle  
Právní forma: příspěvková organizace  
Předmět činnosti:

Název položky	Účet Položka číslo	Stav k 1.1.	Stav k
<b>AKTIVA</b>			
A. STÁLÁ AKTIVA	1	15 700 777,37	14 805 436,87
součet položek 9 + 15 + 26 + 33 + 41 + 206			
1. Dlouhodobý nehmotný majetek			
Nehmotné výsledky výzkumu a vývoje	(012) 2		
Software	(013) 3		
Ocenitelná práva	(014) 4		
Drobný dlouhodobý nehmotný majetek	(018) 5	168 545,85	193 391,85
Ostatní dlouhodobý nehmotný majetek	(019) 6		
Nedokončený dlouhodobý nehmotný majetek	(041) 7		
Poskytnuté zálohy na dlouhodobý nehmotný majetek Dlouhodobý	(051) 8	168 545,85	193 391,85
nehmotný majetek celkem	9		
součet položek 2 až 8			
2. Oprávky k dlouhodobému nehmotnému majetku	(072) 10		
Oprávk k nehmotným výsledkům výzkumu a vývoje Oprávky k	(073) 11		
softwaru	(074) 12	-168 545,85	-193 391,85
Oprávk k ocenitelným právům	(078) 13		
Oprávk k drobnému dlouhodobému nehmotnému majetku Oprávk	(079) 14	-168 545,85	-193 391,85
k ostatnímu dlouhodobému nehmotnému majetku Oprávk k	15		
dlouhodobému nehmotnému majetku celkem součet položek 10 až			
14			



Název položky	Účet Položka číslo	stav k 1.1.	stav k
3. Dlouhodobý hmotný majetek			
Pozemky	(031) 16	2 742 171,28	2 742 171,28
Umělecká díla a předměty	(032) 17		
Stavby	(021) 18	24 029 336,60	24 099 298,39
Samostatné movité věci a soubory movitých věcí Pěstitelské celky	(022) 19	5 983 601,82	6 044 782,92
trvalých porostu	(025) 20		
Základní stádo a tažná zvířata	) 21		
Drobný dlouhodobý hmotný majetek	(026) 22	2 399 286,67	2 518 142,52
Ostatní dlouhodobý hmotný majetek	) 23		
Nedokončený dlouhodobý hmotný majetek	(028) 23		
Poskytnuté zálohy na dlouhodobý hmotný majetek Dlouhodobý hmotný majetek celkem	(029) 24	153 155,07	83 193,28
	(042) 25		
součet položek 16 až 25	(052) 26	35 307 551,44	35 487 588,39
4. Oprávky k dlouhodobému hmotnému majetku			
Oprávky ke stavbám			
Oprávky k samostat. movitým věcem a souborům movitých věcí			
Oprávky k pěstitelským celkům trvalých porostu	(081) 27	-11 699 574,00	-12 518 760,00
Oprávky k základnímu stádu a tažným zvířatům	(082) 28	-5 523 635,40	-5 660 971,00
Oprávky k drobnému dlouhodobému hmotnému majetku	(085) 29		
Oprávky k ostatnímu dlouhodobému hmotnému majetku	) 30		
Oprávky k ostatnímu dlouhodobému hmotnému majetku	) 31		
Oprávky k dlouhodobému hmotnému majetku celkem	(086) 31	-2 383 564,67	-2 502 420,52
	) 32		
součet položek 27 až 32			
5. Dlouhodobý finanční majetek	(088) 33	-19 606 774,07	-20 682 151,52
Majetkové účasti v osobách s rozhodujícím vlivem Majetkové účasti v osobách s podstatným vlivem	(089) 34		
Dlužné cenné papíry držené do splatnosti			
Půjčky osobám ve skupině			
Ostatní dlouhodobé půjčky	(061) 35		
Ostatní dlouhodobý finanční majetek	(062) 36		
Požizovaný dlouhodobý finanční majetek	(063) 37		
Dlouhodobý finanční majetek celkem	(066) 38		
	(067) 39		
součet položek 34 až 40	(069) 40		
6. Majetek převzatý k privatizaci	(043) 41		
Majetek převzatý k privatizaci			
Majetek převzatý k privatizaci v pronájmu			
Majetek převzatý k privatizaci celkem			
součet položek 204 a 205			
	(064) 204 205		
	) 206		
	(065)		
	)		

Task:  
15.1.200  
8  
7:26:05



Název položky	Účet	Položka číslo	stav k 1.1.	Stav k
B. OBĚŽNÁ AKTIVA		42	2 520 114,09	1 608 674,40
součet položek 51 + 75 + 89 + 119 + 124				
1. Zásoby				
Materiál na skladě	(112)	43	204 303,25	153 407,81
pořízení materiálu a Materiál na cestě	(111)/(119)	44		
Nedokončená výroba	(121)	45		
Polotovary vlastní výroby	)	46		
Výrobky	(122)	47		
Zvířata	)	48		
Zboží na skladě	(123)	49	349 171,28	244 707,48
Pořízení zboží a Zboží na cestě	)	50		
Zásoby celkem	(124)	51	553 474,53	398 115,29
součet položek 43 až 50	(132)			
2. Pohledávky	(131)/(139)			
Odběratelé	(311)	52	327 018,89	310 122,03
Směnky k inkasu	(312)	53		
Pohledávky za eskontované cenné papíry	(313)	54		
Poskytnuté provozní zálohy	(314)	55	260 806,81	165 607,66
Pohledávky za rozpočtové příjmy	(315)	56		
Ostatní pohledávky	(316)	57		
součet položek 52 až 57		58	587 825,70	475 729,69
Pohledávky za účastníky sdružení		59		
Sociální zabezpečení a zdravotní pojištění	(358)	60		
Daň z příjmů	)	61		
Ostatní přímé daně	(336)	62		
Daň z přidané hodnoty	)	63		
Ostatní daně a poplatky	(341)	64		
Pohledávky z pevných termínových operací a opcí	)	65		
součet položek 61 až 64	(342)	66		
Pohledávky v zahraničí	(343)	207		
Pohledávky tuzemské	(345)	208		
součet položek 207 a 208	(372)			
Nároky na dotace a ostatní zúčtování se státním rozpočtem (346)		209		
Nároky na dotace a ostatní zúčtování s rozpočtem ÚSC	(348)	67		
součet položek 67 až 68		68		
Pohledávky za zaměstnanci		69		
Pohledávky z vydaných dluhopisů	(335)	70		117 000,00
Jiné pohledávky	)	71	9 100,00	
Opravná položka k pohledávkám	(375)	72		
součet položek 70 až 73	)	73	54 400,00	
Pohledávky celkem	(378)	74		117 000,00
součet položek 58 + 59 + 60 + 65 + 66 + 209 + 69 + 74	(391)	75	63 500,00	592 729,69
			651 325,70	

IČ: 65997964 65 - ROZVAHA (BALANCE) OSS, Státních fondů, ÚSC, reg. rad a PO (v . ~ na dvě des. místa) sestavená k 31.12.2007  
 IČ: 65997964 65 - ROZVAHA (BALANCE) OSS, státních fondů, ÚSC, reg. rad a PO (v . \_na dvě des. místa) sestavená k 31.12.2007  
 Zotavovna VS ČR Praha sestavená k 31.12.2007

Název položky	Účet	Položka číslo	Stav k 1.1.	stav k
3. Finanční majetek				
Pokladna	(261)	76	162 753,50	159 595,50
Peníze na cestě	(+/-262)	77		
Ceniny	(263)	78 79		
součet položek 76 až 78		80 81	162 753,50 849	159 595,50 254
Běžný účet	(241 )	82	659,55 302	883,14 202
Běžný účet fondu kulturních a sociálních potřeb	(243)	210 83	375,11	705,11
Ostatní běžné účty	(245)	84		
Vklady v zahraniční měně v tuzemských bankách	(246)	85		
součet položek 80 až 82 a 210		86	1 152 034,66	457 588,25
Majetkové cenné papíry k obchodování	(251)	87		
Dlužné cenné papíry k obchodování	(253)	88 89		
Ostatní cenné papíry	(256)			
Pořízení krátkodobého finančního majetku	(259)			
součet položek 84 až 87				
Finanční majetek celkem			1 314 788,16	617 183,75
součet položek 79 + 83 + 88				
4. Účty rozpočtového hospodaření a další účty mající vztah k rozpočtovému hospodaření a účty mimorozpočtových prostředků				
Základní běžný účet	(231)	90 91		
Vkladový výdajový účet	(232)	92 93		x
Příjmový účet	(235)	94 95		x
Běžné účty peněžních fondů	(236)	96		
Běžné účty státních fondů	(224)	97		
Běžné účty finančních fondů	(225)	98		
součet položek 90 až 95		99		
Poskytnuté dotace organizačním složkám státu	(202) (212)	100		x
Poskytnuté dotace vkladovému výdajovému účtu	(203) (204)	101		x
Poskytnuté příspěvky a dotace příspěvkovým organizacím Poskytnuté (213) (214)		102		x
ostatním subjektům		103		x
Poskytnuté příspěvky a dotace příspěvkovým organizacím Poskytnuté dotace		104		x
ostatním subjektům		105		x
součet položek 97 až 102		106		x
Poskytnuté návratné finanční výpomoci mezi rozpočty	(271) (273)	107		
Poskytnuté přechodné výpomoci příspěvkovým organizacím Poskytnuté (274) (275)		108		
přechodné výpomoci podnikatelským subjektům Poskytnuté přechodné (277)		109		
výpomoci ostatním organizacím				
Poskytnuté přechodné výpomoci fyzickým osobám				
součet položek 104 až 108				

Zotavovna VS ČR Praha

Název položky	Účet položka číslo	Stav k 1.1.	Stav k
---------------	--------------------	-------------	--------

výdajů územních samosprávných celků Materiální náklady	(221)	110		
Služby a náklady nevýrobní povahy	(218)	111		
Cestovné a ostatní výplaty fyzickým osobám Mzdové a	(410)	112	x	
ostatní osobní náklady	(420)	113	x	
Dávky sociálního zabezpečení	(430)	114	x	
Manka a škody	(440)	115	x	
součet položek 112 až 117	(450)	116	x	
Prostředky rozpočtového hospodaření celkem součet	(460)	117	x	
položek 96 + 103 + 109 + 110 + 111 + 118		118	x	
5. Přejícné účty aktivní			x	
Náklady příštích období		119	x	
Příjmy příštích období				645,67
Kursově rozdily aktivní	(381)	120		
Dohadné účty aktivní	(385)	121	525,70	
Přejícné účty aktivní celkem	(386)	122		645,67
součet položek 120 až 123	(388)	123		
A K T I V A C E L K E M		124	525,70	16 414 111,27
součet položek 1+42		125		
			18 220 891,46	



Název položky	Účet Položka číslo	Stav k 1. 1.	stav k
<b>PASIVA</b>			
C. Vlastní zdroje krytí stálých a oběžných aktiv celkem	126	17 461 696,82	15 506 999,43
součet položek 130 + 131 + 213 + 138 + 141 + 151 + 158			
1. Majetkové fondy a zvláštní fondy	(901) 127		
Fond dlouhodobého majetku		15 700 777,37	14 805 436,87
Fond oběžných aktiv	(902) 128		
Fond hospodářské činnosti	(903) 129		
Oceňovací rozdíly z přecenění majetku a závazku Majetkové fondy+/-909)	130		
celkem	131	15 700 777,37	14 805 436,87
součet položek 127 až 129			
Fond privatizace	(904) 211		
Ostatní fondy	(905) 212		
součet položek 211 a 212	213		
2. Finanční a peněžní fondy			
Fond odměn	(911) 132		
Fond kulturních a sociálních potřeb	(912) 133	315 145,85 1	365 368,77 2
Fond rezervní	(914) 134	234 344,61 1	953,99 3
Fond reprodukce majetku	( )	442 819,61	794,55
Peněžní fondy	916) 135		
Jiné finanční fondy	(917) 136		
Finanční a peněžní fondy celkem	(918) 137	2 992 310,07	372 117,31
součet položek 132 až 137			
3. Zvláštní fondy organizačních složek státu			
Státní fondy			
Ostatní zvláštní fondy	(921) 138		
Fondy EU			
Zvláštní fondy organizačních složek státu celkem	(922) 140		
součet položek 139 až 140 a 203	(924) 203		
4. Zdroje krytí prostředku rozpočtového hospodaření			
Financování výdajů organizačních složek státu			
Financování výdajů územních samosprávných celků	(201) 142		
Bankovní účty k limitům organizačních složek státu Vyúčtování	(211) 143		X
rozpočtových příjmu z běžné činnosti OSS Vyúčtování rozpočtových	(223) 144		X
příjmu z běžné činnosti ÚSC Vyúčtování rozpočtových příjmu z	(205) 145		X
finančního majetku OSS Vyúčtování rozpočtových příjmu z finančního	(215) 146		X
majetku ÚSC Zúčtování příjmu územních samosprávných celků	(206) 147		X
Přijaté návratné finanční výpomoci mezi rozpočty	(216) 148		X
Zdroje krytí prostředku rozpočtového hospodaření celkem součet	(217) 149		X
položek 142 až 150	) 150		
	(272) 151		



Název položky	Účet	Položka číslo	stav k 1.1.	stav k
5. Výsledek hospodaření				
a) Z hosp.činnosti úz.samospr.celků a činnosti přísp.organizací				
Výsledek hospodaření běžného účetního období	(+/-963)	152	x	329 445,25
Nerozdělený zisk, neuhrazená ztráta minulých let	(+/-932)	153		
Výsledek hospodaření ve schvalovacím řízení	(+/-931)	154	-1 231 390,62	x
b) Převod zúčtování příjmů a výdajů z minulých let	(+/-933)	155		
c) Saldo výdajů a nákladů	(+/-964)	156		
d) Saldo příjmů a výnosů	(+/-965)	157		
součet položek 152 až 157		158	-1 231 390,62	329 445,25
D. Cizí zdroje		159	759 194,64	907 111,84
součet položek 160 + 166 + 189 + 196 + 201				
1. Rezervy				
Rezervy zákonné	(941 )	160		
2. Dlouhodobé závazky	(953)	161		
Vydané dluhopisy				
Závazky z pronájmu	(954)	162		
Dlouhodobé přijaté zálohy	(955)	163		
Dlouhodobé směnky k úhradě	(958)	164		
Ostatní. dlouhodobé závazky	(959)	165		
Dlouhodobé závazky celkem		166		
součet položek 161 až 165				
3. Krátkodobé závazky				
Dodavatelé	(321)	167		
Směnky k úhradě	(322)	168	99 514,64	126 437,10
Přijaté zálohy	(324)	169		
Ostatní závazky	)	170	103 335,00	179 290,00
Závazky z pevných termínových operací a opcí	(325)	171		
součet položek 167 až 171	)	172	202 849,64	305 727,10
Závazky z upsaných nesplacených cenných papírů a podílů účastníkům sdružení	(367)	173		
součet položek 173 až 174	(368)	174		
Zaměstnanci		175		
Ostatní závazky vůči zaměstnancům	(331)	176	160 249,00	233 269,00
součet položek 176 + 177	(333)	177		8 292,00
Závazky ze sociálního zabezpečení a zdravotního pojištění		178	160 249,00	241 561,00
Daň z příjmů	(336)	179	298 291,00	258 923,00
Ostatní přímé daně	(341)	180		
Daň z přidané hodnoty	(342)	181	86 325,00	85 029,00
Ostatní daně a poplatky	(343)	182	9 515,00	11 443,00
součet položek 180 až 183	(345)	183	1 965,00	2 580,00
Vypořádání přeplatků dotací a ost.závazků se st.rozpočtem	(347)	184	97 805,00	99 052,00
Vypořádání přeplatků dotací a ost.závazků s rozpočtem ÚSC	(349)	185		
součet položek 185 až 186		186		
		187		

Název položky	VÝKAZ ZISKU A ZTRÁTY	Účet Položka číslo	stav k 1.1.	Stav k
Jiné závazky		(379) 18		
Krátkodobé závazky celkem		8	759 194,64	905 263,10
součet položek 172 + 175 + 178 + 179 + 184 + 187 + 188		18	organizačních	
4. Bankovní úvěry a půjčky		9	složek stát.u,	
Dlouhodobé bankovní úvěry		19	státních fondů,	
Krátkodobé bankovní úvěry	(951)	0	územních	
Eskontované krátkodobé dluhopisy (směnky)		19	samosprávných	
Vydané krátkodobé dluhopisy	(281)	1	celků,	
Ostatní krátkodobé závazky (finanční výpomoci)		19	regionálních rad a	
součet položek 193 až 194	(282)	2	příspěvkových	
Bankovní úvěry a půjčky celkem		19	organizací	
součet položek 190 + 191 + 192 + 195	(283)	3	(v Kč na dvě	
5. Přechodné účty pasivní		19	desetinná místa)	
Výdaje příštích období		4	sestavený k	
Výnosy příštích období	(289)	19		1 848,74
Kursově rozdíly pasivní		5		
Dohadné účty pasivní		19		1 848,74
Přechodné účty pasivní celkem		6		
součet položek 197 až 200		19	18 220 891,46	16 414 111,27
P A S I V A CELKEM		7	31.12.2007	
součet položek 126 + 159	(383)	8		
	IČO	19		
	65997964	19		
	--	19		
Odesláno dne: ZOTAV~~:ČR	Podpis vedoucího	9	Podpis osoby odpovědné	Okamžik sestavení: I
I PRAHA	účetní jednotky: (389)	20	za sestavení: ~.I.1?/"\	15.1.2008 7: 24: 56 I
	příhr.3 psč. 65997964 Praha 4	0	(PJ"6<.	I
	DIC: CZ65997964	20		I
	~	1	Telefon:	
		20		
		2		

Název nadřízeného orgánu:  
 Název účetní jednotky: Zotavovna VS ČR Praha Sídlo:  
 Na Květnici 1105  
 140 67 Praha 4, Nusle  
 Právní forma: příspěvková organizace Předmět  
 činnosti:

Název položky	Účet Položka číslo	Činnost hlavní	hospodářská
Spotřeba materiálu	(501) 1	855 421,60	2 318 116,18
Spotřeba energie	(502) 2	957 750,82	550 964,79
Spotřeba ostatních neskladovatelných darů	(503) 3	100 436,18	58 050,45
Prodané zboží	(504) 4		1 412 640,03
Opravy a udržování	(511) 5	456 570,33	116 735,13
Cestovné	(512) 6		

Náklady na reprezentaci	(513)	7		
Ostatní služby	(518)	8	1 007 094,83	577 930,08
Mzdové náklady	(521)	9	3 647 776,36	2 401 861,64
Zákonné sociální pojištění	(524)	10	1 277 870,89	818 539,11
Ostatní sociální pojištění	(525)	11		
Zákonné sociální náklady	(527)	12		
Ostatní sociální náklady	(528)	13	70 993,37	41 073,95
Daň silniční	(531)	14	3 344,84	1 935,16
Daň z nemovitostí	(532)	15		
Ostatní daně a poplatky	(538)	16	43 254,13	25 025,63
Smluvní pokuty a úroky z prodlení	(541)	17	165,72	95,78
Ostatní pokuty a penále	(542)	18		
Odpis pohledávky	(543)	19		
Úroky	(544)	20	6 378,00	1 715,00
Kurové ztráty	(545)	21		
Dary	(546)	22		
Manka a škody	(548)	23	5 475,92	3 168,08
Jiné ostatní náklady	(549)	24	34 458,05	147 510,82
Odpisy dlouhodobého nehmotného a hmotného majetku	(551)	25		
Zůstatková cena prodaného dlouhodobého nehmotného a hmot. majetku	(552)	26		
Prodané cenné papíry a podíly	(553)	27		
Prodaný materiál	(554)	28		
Tvorba zákonných rezerv	(556)	29		
Tvorba zákonných opravných položek	(559)	30		
Náklady celkem		31	8 466 999,04	8 475 419,83

Název položky	Účet	Položka	Činnost	hospodářská
		číslo	hlavní	
<b>součet položek 1 až 30</b>				
Tržby za vlastní výroby	(601)	(602) 32	807 311,65	6 329 520,78
Tržby z prodeje služeb	(604)	(611) 33	52941,17	138 424,35
Tržby za prodané zboží	(612)	(613) 34 35		1 896 920,14
Zrněna stavu zásob nedokončené výroby	(614)	36 37		
Zrněna stavu zásob polotovarů	(621)	38 39		
Zrněna stavu zásob výrobků	(622)	40		
Zrněna stavu zvířat	(623)	41		
Aktivace materiálu a zboží	(624)	42		
Aktivace vnitroorganizačních služeb	(641)	43		
Aktivace dlouhodobého nehmotného majetku	(642)	44		
Aktivace dlouhodobého hmotného majetku	(643)	(644) 45		
Smluvní pokuty a úroky z prodlení	(645)	46		
Ostatní pokuty a penále	(648)	47		
Platby za odepsané pohledávky	(649)	48	2 623,12	0,61
Úroky	(651)	49 50		
Kurové zisky	(652)	51 52	254 802,08 1 123	
Zúčtování fondů	(653)	53	062,48	116 257,74
Jiné ostatní výnosy	(654)	54		
Tržby z prodeje dlouhodobého nehmotného a hmotného majetku	(655)	55		
výnosy z dlouhodobého finančního majetku	(656)	56		
Tržby z prodeje cenných papírů a podílů	(659)	57		
Tržby z prodeje materiálu	(691)	58		
výnosy z krátkodobého finančního majetku				
Zúčtování zákonných rezerv			6 550 000,00 8 790	
Zúčtování zákonných opravných položek			740,50	8 481 123,62
Příspěvky a dotace na provoz				
Výnosy celkem				
<b>součet položek 32 až 57</b>				
Výsledek hospodaření před zdaněním		59	323 741,46	5 703,79
rozdílné položek 58 - 31				
Daň z příjmu	(591)	60 61		
Dodatečné odvody daně z příjmu	(595)			
Výsledek hospodaření po zdanění		62	323 741,46	5 703,79
položka 59 - 60 - 61 (+/-)				



Název položky	Účet Položka		Činnost	
	číslo		hlavní	hospodářská
<p>Odesláno dne: <b>ZOT. 8~z~t~~ :ČR</b> účetní jednotky: <b>za sestavení: 7/1</b> Samžik sestavení: 7: 24                  AV59-A pihr.3 "&gt;se - 140 67 Praha 4 Podpis vedoucího Podpis osoby odpovědné I                  I ICO: 65997964 <i>t~k</i> /i/ I                  I DIČ: CZ65997964 Telefon: I</p>				