



## Roční zpráva

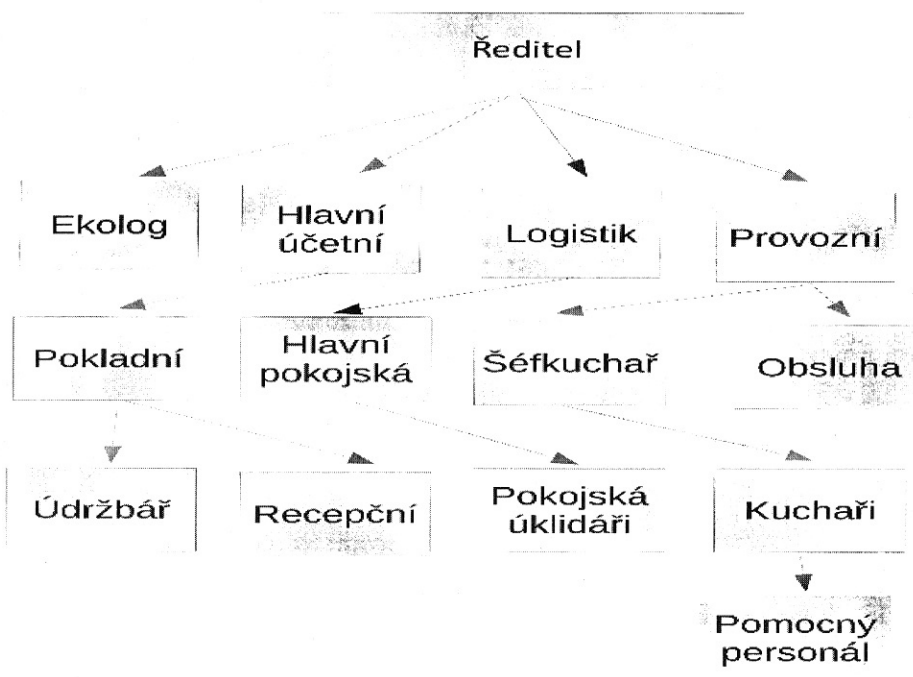
o činnosti a hospodaření za rok 2019

zpracovaná souladu s § 21 zákona č. 218/2000 Sb., O rozpočtových pravidlech

Název zpracovatele:	Zotavovna Vězeňské služby České republiky, PRAHA, státní příspěvková organizace
Adresa sídla:	Na Květnici 1105/10, Praha 4 – Nusle, 140 00
Identifikační číslo: DIČ:	65997964 CZ65997964
Poštovní adresa:	Zotavovna VS ČR Praha, Na Květnici 1105/10, 140 00 Praha 4
Telefonní spojení:	261 214 506, 261 033 785-7, 602 622 137,
Elektronická pošta:	<a href="mailto:reditel@zotavovna.eu">reditel@zotavovna.eu</a> , <a href="mailto:pkraus@grvs.justice.cz">pkraus@grvs.justice.cz</a>
Internetové stránky:	<a href="http://www.zotavovnaparaha.com">www.zotavovnaparaha.com</a>
Úřední hodiny:	PO-NE nepřetržitě
Způsob řízení:	Státní příspěvková organizace – statutární orgán

## Část I.

### Organizační struktura a počty zaměstnanců



V zotavovně je celkem 18 kmenových zaměstnanců a 6 pracovních příležitostí pro zaměstnávání odsouzených.

## Přehled hlavních činností

Zotavovna VS ČR PRAHA ve své hlavní činnosti poskytuje ubytovací a stravovací služby přednostně pro ozdravné pobyty zaměstnanců, dlouhodobé ubytování, pracovní porady a služební akce Vězeňské služby České republiky, školící a pracovní akce resortu Ministerstva spravedlnosti ČR. Rovněž zajišťuje rekreační péči pro resort ministerstva spravedlnosti.

Část II.

## Základní personální údaje

### 1. Členění podle věku a pohlaví

věk	muži	ženy	celkem
Do 25 let včetně	0	0	0
Od 26 do 30 let	2	0	3
Od 31 do 35 let	1	1	2
Od 36 do 40 let	2	3	5
Od 41 do 45 let	1	1	2
Od 46 do 50 let	1	0	1
Nad 50 let	1	5	6
<b>celkem</b>	<b>8</b>	<b>10</b>	<b>18</b>

### 2. Členění podle vzdělání

Druh vzdělání	muži	ženy	celkem
Základní	1	0	1
Střední	4	4	8
Úplné střední	2	5	7
Vyšší odborné	0	1	1
Bakalářské	1	0	1
Vysokoškolské	0	0	0

### 3. Celkový údaj o průměrných platech k 31. 12. 2019

Průměrný hrubý měsíční plat: 35 591,- Kč

### 4. Celkový údaj o vzniku a skončení pracovních poměrů zaměstnanců k 31. 12. 2019

Nástupy: 1

Odchody: 1

### 5. Trvání pracovního poměru zaměstnanců – stav k 31. 12. 2019

Doba trvání	počet	%
Do 5 let	3	17
Do 10 let	4	22
Do 15 let	3	17
Do 25 let	4	22
Nad 25 let	4	22
celkem	18	100

### 6. Členění zaměstnanců podle kategorií

	Fyzické stavy	Plánované stavy
Systemizované počty	18	18
Z toho rozpočtově zajištěné	18	18

### Část III.

#### A. Majetek

##### **Využití majetku zotavovny:**

Majetek zotavovny plně je využíván v souladu se zřizovací listinou. Vybavení kuchyně a restaurace bylo z větší části vyměněno za zcela nové.

##### **Účetní hodnota odepisování majetku:**

Odepisování majetku se provádí pomocí účetních odpisů.

##### **Nemovitosti:**

Provádění nutných oprav nemovitostí a investičních akcí v následujícím rozsahu:

Rekonstrukce pokojů a komunikačních chodeb včetně výtahu.

## B. Pohledávky

Pohledávky za rozpočtovými příjmy a ostatní

Celková hodnota pohledávek	382 232- Kč
Celková hodnota pohledávek po lhůtě splatnosti	0,- Kč
Ostatní pohledávky včetně odepsaných	0,- Kč

## Pohledávky

Odvedené do státního rozpočtu a vykazovaných v kapitole Všeobecná pokladní správa, vedených správcem kapitoly a jím řízenými organizačními složkami státu o poplatcích v řízení správním, soudních poplatcích a pokutách jsou všechny v nulových položkách.

## C. Závazky

Celková hodnota závazku	0,- Kč
Celková hodnota závazku po lhůtě splatnosti	0,- Kč

### Komentář k závazkům po lhůtě splatnosti:

Ke dni 31. 12. 2019 nevykazovala Zotavovna VS ČR PRAHA žádné závazky po lhůtě splatnosti.

## Část IV.

Údaje o rozpočtu příjmů a výdajů

Přehled rozepsaných závazných ukazatelů

Ukazatel	Rozpočet		Skutečnost
	schválený	po změnách	
	1.	2.	3.
<b>Souhrnné ukazatele</b>			
Příjmy nedaňové, kapitálové a přijaté dotace	12 639 205	14 139 205	14 139 205
Příjmy z pojistného na sociální zabezpečení			
z toho Pojistné na důchodové zabezpečení			
<b>Výdaje celkem</b>			
<b>Jednotlivé dílčí ukazatele</b>			
Platy zaměstnanců a ostatní platby za provedenou práci	4 751 728	4 751 728	4 751 728
z toho platy zaměstnanců	4 751 728	4 751 728	4 751 728
Povinné pojistné placené zaměstnavatelem	1615588	1615 588	1615 588
Převod fondu kulturních a sociálních potřeb	93 056	93 056	93 056
Výdaje na financování programů (ISPROFIN)	0	0	0

## Vězeňská služba ČR - výkaz o tvorbě a čerpání FKSP

Název	Číslo řádku	Schválený rozpočet	Rozpočet po změnách	Výsledek od poč. roku
		v tis. Kč	v tis. Kč	v Kč
Počáteční zůstatek	1			224 681,58
Základní přiděl	2			150 494
Ostatní příjmy	3			
Splátky půjček	4			90 000
<b>Příjmy celkem</b>	<b>5</b>			<b>465 175,58</b>
Vlastní zařízení sloužící kult. a soc. rozvoji zaměstnanců	6			
Nákup vitamínových prostředků a příspěvek na očkování	7			
Náklady na zlepšení pracovních podmínek	8			
Cizí zařízení sloužící kult. a soc. rozvoji zaměstnanců	9			
Pořízení hmotného majetku	10			
Půjčky na pořízení domu nebo bytu	11			90 000
Půjčky na koupi bytového zařízení	12			
Nesplacené půjčky na bytové účely	13			
Stravování	14			27 671,30
Rekreace tuzemské	15			
Rekreace zahraniční	16			
Kultura, tělovýchova, sport	17			80 806
Výměnné akce	18			
Sociální výpomoc	19			
Sociální půjčka	20			
Penzijní připojištění	21			
Příspěvek odborové organizaci	22			
Dary	23			4 000
Ostatní výdaje	24			
<b>Výdaje celkem</b>	<b>25</b>			
				202 477,30
<b>Zůstatek</b>	<b>26</b>			<b>262 698,28</b>

Príslušné tabulky (měsíční přehled o čerpání nákladů na platy zaměstnanců, hospodářský výsledek a podobně jsou součástí příloh v PDF).

## Část V.

### Hodnocení a analýza údajů

#### **1. Přehled rozpočtových opatření provedených u rozepsaných závazných ukazatelů.**

Zotavovna VS ČR Praha neprovedla v roce 2019 žádná rozpočtová opatření směrem k rozepsaným závazným ukazatelům.

#### **2. Vyhodnocení příjmů nebo výnosů.**

Výnosy v zotavovně byly uskutečňovány ze dvou zdrojů a to z příspěvku na neinvestiční činnost příspěvkové organizace a z vlastních výnosů hospodářské činnosti. Hospodářská činnost je zřízena u příspěvkové organizace pro posílení hlavní činnosti a není prováděna pro zisk.

Zisk z hlavní činnosti byl v souladu se Zákonem č. 218/2000 Sb., (rozpočtová pravidla) ve znění pozdějších předpisů převeden na vrub rezervního fondu v celkové výši.

#### **3. Poskytnutá dotace ze státního rozpočtu.**

Zotavovna v roce 2019 nečerpala státní dotace.

#### **4. Jiné příjmy nebo výnosy než ze státního rozpočtu**

Zotavovna v roce 2019 neměla žádné jiné příjmy ze státního rozpočtu.

#### **5. Výdaje nebo náklady účelově určené na financování programů reprodukce majetku vedeného v informačním systému programového financování (ISPROFIN).**

Zotavovna v roce 2019 neměla v tomto oddíle výdaje ani náklady.

#### **6. Přehled hospodářských činností a jiných činností**

- a) závodní stravování
- b) hostinská činnost
- c) zprostředkovatelská činnost
- d) nákup za účelem prodeje

#### **7. Hospodářský výsledek**

Zotavovna VS ČR PRAHA v roce 2019 v obou činnostech zlepšený hospodářský výsledek.

## Část VI.

### **A. Údaje o hlavních skupinách příjemců služeb, které využívají výsledky jeho práce**

... Vězeňská služba České republiky  
... Ministerstvo spravedlnosti České republiky  
... profesní složky Ministerstva spravedlnosti ČR (soudy, justiční akademie, PMS ...)  
... organizační složky státu (Policie ČR, Celní správa, Ministerstvo dopravy, HZS ...)  
... ostatní organizace, právnické a fyzické osoby

### **B. Odkaz na informace zveřejněné jiným způsobem**

... Roční zpráva o výsledcích finanční kontroly podle § 22 zákona č. 320/2001 Sb., o finanční kontrole je zveřejněna na [www.justice.cz](http://www.justice.cz)

... Roční zpráva o činnosti a hospodaření za rok 2019 zpracovaná v souladu s § 21 zákona č.218/2000 Sb., o rozpočtových pravidlech je zveřejněna na [www.vscr.cz](http://www.vscr.cz) a na [www.zotavovnapraha.com](http://www.zotavovnapraha.com)

Přílohy – Výkaz zisku a ztrát 4 listy

Rozvaha 6 listů

Měsíční přehled o čerpání nákladů na platy zaměstnanců 1 list



Měsíční přehled o čerpání nákladů na platy zaměstnanců a ostatních plateb za provedenou práci v roce 2019

Zotavovna VS ČR Praha

Zotavovna:

číslo řádku	leden	únor	březen	duben	květen	červen	červenec	srpen	září	říjen	listopad	prosinec	I. pololetí	rok
1	plánovaný počet (hlav. činnost)	18,00	18,00	18,00	18,00	18,00	18,00	18,00	18,00	18,00	18,00	18,00	18,00	18,00
2	skutečný přepeč. počet celkem	18,00	18,00	18,00	18,00	18,00	18,00	18,00	18,00	18,00	18,00	18,00	18,00	18,00
3	rozdíl	0,00	0,00	0,00	0,00	0,00	0,00	0,00	0,00	0,00	0,00	0,00	0,00	0,00
4	tarifní plat	234 976	253 287	230 078	320 824	326 022	282 793	323 144	302 372	315 161	298 516	293 645	1 647 980	3 477 577
5	průměr tarifního platu	13 054	14 072	12 782	17 824	18 112	15 711	17 952	16 798	17 509	16 584	16 314	15 259	16 100
6	příplatek za vedení	19 453	18 980	14 353	21 891	22 296	18 240	21 731	20 437	22 171	20 426	17 305	19 400	236 683
7	zvláštní příplatek - riziko	3 599	4 380	5 143	5 109	5 496	5 300	5 043	4 945	5 028	4 452	4 648	5 054	58 197
8	zvláštní příplatek - ostatní	685	675	393	3 000	3 000	3 000	2 609	2 762	2 392	2 152	2 250	1 739	24 657
9	zvláštní příplatek celkem	4 284	5 055	5 536	8 109	8 496	8 300	7 652	7 707	7 420	6 604	6 793	39 780	82 854
10	průměr zvláštního příplatku	238	281	308	451	472	461	425	428	412	367	383	377	384
11	osobní příplatek (OPR)	96 664	103 075	91 496	114 897	116 021	97 515	113 711	105 586	112 271	108 704	107 610	108 732	1 276 282
12	podíl OPR k tarif. platu	41,14 %	40,69 %	39,77 %	35,81 %	35,59 %	34,48 %	35,19 %	34,92 %	35,62 %	36,41 %	36,26 %	37,03 %	36,70 %
13	odměny	33 000			30 000		40 000				25 000	35 000	103 000	163 000
15	příplatek - noc	736	1 209	2 350	7 066	7 417	7 825	6 149	7 216	6 666	6 316	5 198	6 103	64 251
16	příplatek SO+NE	12 936	12 100	20 311	25 702	26 055	27 370	26 014	29 584	30 648	21 631	26 145	20 624	278 120
17	příplatek svátek	5 288			22 744	32 560		39 028		15 018	10 858	8 229	2 836	136 561
18	dělená směna												0	0
19	příplatky celkem	18 960	13 309	22 661	55 512	65 032	35 195	71 191	36 800	52 332	38 805	39 572	29 563	210 669
20	přesčíslová práce - hodiny		49	167	210	218	271	219	232	283	156	171	134	915
21	přesčíslová práce - Kč		8 721	29 251	39 713	37 931	53 064	38 484	40 355	58 027	30 278	32 050	28 630	396 504
22	průměr na 1 hodinu PP		177,98	175,16	189,11	174,00	195,81	175,73	173,94	205,04	194,09	187,43	213,66	184,35
23	pracovní pohotovost - hodiny												0	0
24	pracovní pohotovost - Kč												0	0
25	náhrady - vyčerpáná dovolená	119 617	73 128	102 845	41 188	14 535	70 240	43 686	78 576	28 148	32 966	82 914	68 761	421 553
26	náhrady - propištěná dovolená													0
27	náhrady jiné				1 820	1 820	6 888			5 941	3 570		10 528	20 039
28	ostatní nespécifikované	167 100	21 500	25 100	36 900	29 800	156 700	24 400	25 200	29 700	222 800	30 100	437 100	799 200
29	<b>platy celkem</b>	694 054	497 055	521 320	670 854	621 953	768 935	643 999	617 033	631 171	569 769	620 624	3 774 171	7 687 675
30	průměrný plat	38 559	27 614	28 962	37 270	34 553	42 719	35 778	34 280	35 065	31 654	34 479	34 946	35 591
31	ostatní platby celkem												0	0
32	<b>platy a ost. platby celkem</b>	694 054	497 055	521 320	670 854	621 953	768 935	643 999	617 033	631 171	569 769	620 624	3 774 171	7 687 675
33	dny pracovní neschoposti	31	28	31	30	24	45	31	31	36	52	13	0	189
34	platy zam. - hlavní činnost	567 713	402 316	386 403	424 886	465 470	607 130	404 238	307 282	112 574	441 457	130 669	402 675	2 853 918
35	platy zam. - jiná činnost	126 341	94 739	134 917	245 968	156 483	161 805	239 761	309 751	518 597	128 312	700 239	217 949	3 034 862
36	ostatní platby - hlavní činnost	4 122	3 238	6 226	5 006	1 376	7 579	8 527	5 853	8 668	12 522	11 754	24 024	27 547
36	ostatní platby - jiná činnost	678	762	2 174	17 628	13 824	1 521	5 057	25 979	14 324	29 453	27 148	12 858	36 587
37	celkem hlavní činnost	571 835	405 554	392 629	429 892	466 846	614 709	412 765	313 135	121 262	453 979	142 423	426 699	2 881 465
37	celkem jiná činnost	127 019	95 501	137 091	263 596	170 307	163 326	244 818	335 730	532 921	157 765	727 387	230 807	3 186 268

Zpracoval: Andrea Trisková

schválili: Bc. Pavel Kraus

datum: 16.01.2020

pozn.: ostatní platby zahrnují náklady na ostatní osobní výdaje - důhody a odstupné

Název účetní jednotky: Zotavovna VS ČR Praha  
Sídlo: Na Květnici 1105  
140 67 Praha 4, Nusle  
Právní forma: příspěvková organizace  
IČO: 65997964

Číslo položky	Název položky	OBDOBÍ			
		1	2	3	4
		BRUTTO	KOREKCE	NETTO	MINUJÉ
<b>AKTIVA CELKEM</b>					
<b>A. Stálá aktiva</b>					
<b>I. Dlouhodobý nehmotný majetek</b>					
1.	Nehmotné výsledky výzkumu a vývoje	012			
2.	Software	013			
3.	Ocenitelná práva	014			
4.	Povolenky na emise a preferenční limity	015			
5.	Drobný dlouhodobý nehmotný majetek	018			
6.	Ostatní dlouhodobý nehmotný majetek	019			
7.	Nedokončený dlouhodobý nehmotný majetek	041			
8.	Poskytnuté zálohy na dlouhodobý nehmotný majetek	051			
9.	Dlouhodobý nehmotný majetek určený k prodeji	035			
<b>II. Dlouhodobý hmotný majetek</b>		71	408 924,49	33 231 382,38	38 177 542,11
1.	Pozemky	031	6 003 210,00		6 003 210,00
2.	Kulturní předměty	032			
3.	Stavby	021	53 196 403,59	23 103 978,00	30 092 425,59
4.	Samostatné hmotné movité věci a soubory hm.m.věcí	022	6 903 320,53	4 821 414,01	2 081 906,52
5.	Pěstitelské celky trvalých porostů	025			
6.	Drobný dlouhodobý hmotný majetek	028	5 305 990,37	5 305 990,37	
7.	Ostatní dlouhodobý hmotný majetek	029			
8.	Nedokončený dlouhodobý hmotný majetek	042			
9.	Poskytnuté zálohy na dlouhodobý hmotný majetek	052			
10.	Dlouhodobý hmotný majetek určený k prodeji	036			
					20 568 281,64

Číslo položky	Název položky	OBDOBÍ			
		1	2	3	4
		Synte tický účet	BĚŽNÉ účet	NETTO	MINULÉ
		BRUTTO	KOREKCE	NETTO	
<b>III. Dlouhodobý finanční majetek</b>					
1.	Majetkové účasti v osobách s rozhodujícím vlivem	061			
2.	Majetkové účasti v osobách s podstatným vlivem	062			
3.	Dluhové cenné papíry držené do splatnosti	063			
5.	Termínované vklady dlouhodobé	068			
6.	Ostatní dlouhodobý finanční majetek	069			
<b>IV. Dlouhodobé pohledávky</b>					
1.	Poskytnuté návratné finanční výpomoci dlouhodobé	462			
2.	Dlouhodobé pohledávky z postoupených úvěrů	464			
3.	Dlouhodobé poskytnuté zálohy	465			
5.	Ostatní dlouhodobé pohledávky	469			
6.	Dlouhodobé poskytnuté zálohy na transfery	471			
<b>B. Oběžná aktiva</b>					
<b>I. Zásoby</b>		335	363,82	335	363,82
1.	Pořízení materiálu	111			
2.	Materiál na skladě	112	176 382,94	176 382,94	169 794,15
3.	Materiál na cestě	119			
4.	Nedokončená výroba	121			
5.	Polotovary vlastní výroby	122			
6.	Výrobky	123			
7.	Pořízení zboží	131			
8.	Zboží na skladě	132	158 980,88	158 980,88	147 440,62
9.	Zboží na cestě	138			
10.	Ostatní zásoby	139			

Číslo položky	Název položky	OBDOBÍ			
		1	2	3	4
		Synte- tický účet	BĚŽNÉ KOREKCE	NETTO	MINUS MINUS
		BRUTTO			
<b>II. Krátkodobé pohledávky</b>					
1.	Odběratelé	311			
4.	Krátkodobé poskytnuté zálohy	314			
5.	Jiné pohledávky z hlavní činnosti	315			
6.	Poskytnuté návratné finanční výpomoci krátkodobé	316			
9.	Pohledávky za zaměstnanci	335		90 000,00	100 000,00
10.	Sociální zabezpečení	336			
11.	Zdravotní pojištění	337			
12.	Důchodové pojištění	338			
13.	Daň z příjmů	341			
14.	Ostatní daně, poplatky a jiná obdob.peněž.plnění	342			
15.	Daň z přidané hodnoty	343		116 451,00	111 397,00
16.	Pohledávky za osobami mimo vybrané vládní instituce	344			
17.	Pohledávky za vybranými ústředn.vlád. institucemi	346			
18.	Pohledávky za vybranými místními vládními institucemi	348			120 000,00
28.	Krátkodobé poskytnuté zálohy na transfery	373			
30.	Náklady příštích období	381			
31.	Příjmy příštích období	385			
32.	Dohadné účty aktivní	388			
33.	Ostatní krátkodobé pohledávky	377		398,00	75,00
				398,00	

IČO: 65997964  
 Zotavovna VS ČR Praha

Rozvaha  
 PŘÍSPĚVKOVÉ ORGANIZACE

(v Kč, s přesností na dvě desetinná místa)  
 sestavená k 31.12.2019

Číslo položky	Název položky	OBDOBÍ			
		1	2	3	4
		Synte tický účet	BĚŽNĚ KOREKCE	NETTO	MINUJÍ
III. Krátkodobý finanční majetek					
1.	Majetkové cenné papíry k obchodování	251		4 620 255,57	2 996 186,82
2.	Dluhové cenné papíry k obchodování	253			
3.	Jiné cenné papíry	256			
4.	Termínované vklady krátkodobé	244			
5.	Jiné běžné účty	245			
9.	Běžný účet	241	4 277 981,28	4 277 981,28	2 827 121,53
10.	Běžný účet FKSP	243	162 990,29	162 990,29	95 408,29
15.	Ceniny	263			
16.	Peníze na cestě	262			
17.	Pokladna	261	179 284,00	179 284,00	73 657,00

Číslo položky	Název položky	OBDOBÍ		
		1	2	
		Syntetický účet	BĚŽNÉ MINULÉ	
<b>PASIVA CELKEM</b>				
<b>C. Vlastní kapitál</b>				
<b>I. Jmění účetní jednotky a upravující položky</b>				
1.	Jmění účetní jednotky	401	38 930 558,65	33 586 725,97
3.	Transfery na pořízení dlouhodobého majetku	403		
4.	Kurzové rozdíly	405		
5.	Oceňovací rozdíly při prvotním použití metody	406	-17 710,00	-17 710,00
6.	Jiné oceňovací rozdíly	407		
7.	Opravy předcházejících účetních období	408		
<b>II. Fondy účetní jednotky</b>		4	213 758,98	3 365 332,50
1.	Fond odměn	411	256 435,00	256 435,00
2.	Fond kulturních a sociálních potřeb	412	262 698,28	224 681,58
3.	Rezervní fond tvořený ze zlepšeného výsl. hosp.	413	1 165 019,12	1 153 897,92
4.	Rezervní fond z ostatních titulů	414		
5.	Fond reprodukce majetku, fond investic	416	2 529 606,58	1 730 318,00
<b>III. Výsledek hospodaření</b>			57 104,79	11 121,20
<b>1. Výsledek hospodaření běžného účetního období</b>			57 104,79	11 121,20
<b>2. Výsledek hospodaření ve schvalovacím řízení</b>				431
<b>3. Výsledek hospodaření předcházejících účetn.období</b>				432
<b>D. Cizí zdroje</b>			924 017,81	677 897,00
<b>I. Rezervy</b>				
<b>1. Rezervy</b>				441

Číslo položky	Název položky	OBDOBÍ	
		1	2
		Synte- tický účet	BĚŽNÉ MINUTÉ

II. Dlouhodobé závazky

- 1. Dlouhodobé úvěry 451
- 2. Přijaté návratné finanční výpomoci dlouhodobé 452
- 4. Dlouhodobé přijaté zálohy 455
- 7. Ostatní dlouhodobé závazky 459
- 8. Dlouhodobé přijaté zálohy na transfery 472

III. Krátkodobé závazky 924 017,81 677 897,00

- 1. Krátkodobé úvěry 281
- 4. Jiné krátkodobé půjčky 289
- 5. Dodavatelé 321
- 7. Krátkodobé přijaté zálohy 324
- 9. Přijaté návratné finanční výpomoci krátkodobé 326
- 10. Zaměstnanci 331
- 11. Jiné závazky vůči zaměstnancům 333
- 12. Sociální zabezpečení 336
- 13. Závaznosti pojištění 337
- 14. Důchodové spoření 338
- 15. Daň z příjmů 341
- 16. Ostratní daně, poplatky a jiná obdob. peněž.plnění 342
- 17. Daň z přidané hodnoty 343
- 18. Závazky k osobám mimo vybrané vládní instituce 345
- 19. Závazky k vybraným ústředním vládním institucím 347
- 20. Závazky k vybraným místním vládním institucím 349
- 32. Krátkodobé přijaté zálohy na transfery 374
- 35. Výdaje příštích období 383
- 36. Výnosy příštích období 384
- 37. Dohadné účty pasivní 389
- 38. Ostratní krátkodobé závazky 378

289 938,00 213 791,00

Podpisový záznam: .....

Výkaz zisku a ztráty  
PŘÍSPĚVKOVÉ ORGANIZACE  
sestavěný k 31.12.2019  
(v Kč, s přesností na dvě desetinná místa)  
okamžik sestavení: 4.1.2020 16:35:10

Název účetní jednotky: Zotavovna VS ČR Praha

Sídlo: Na Květnici 1105

140 67 Praha 4, Nusle

Právní forma: příspěvková organizace

IČO: 65997964

Číslo položky	Název položky	ÚČETNÍ OBDOBÍ			
		BĚŽNĚ účetní činnost	Hospodářská činnost	Hlavní činnost	Hospodářská činnost
A. NÁKLADY CELKEM		16 025 666,59	8 460 118,16	13 488 073,72	5 814 988,43
I. Náklady z činnosti		16 025 666,59	8 460 118,16	13 488 073,72	5 814 988,43
1.	Spotřeba materiálu	501 4 258 019,32	1 292 212,84	3 290 057,63	738 369,76
2.	Spotřeba energie	502 1 376 321,58	460 728,25	1 258 325,40	354 182,95
3.	Spotřeba jiných neskladovatelných dodávek	503 176 011,24	35 312,14	225 250,12	55 435,39
4.	Prodané zboží	504 1 720,95	1 348 014,11	631,17	1 211 033,83
5.	Aktivace dlouhodobého majetku	506 506			
6.	Aktivace oběžného majetku	507 507			
7.	Změna stavu zásob vlastní výroby	508 508			
8.	Opravy a udržování	511 324 175,59	86 310,35	142 574,83	23 196,62
9.	Cestovné	512 512			
10.	Náklady na reprezentaci	513 513			
11.	Aktivace vnitroorganizačních služeb	516 516			
12.	Ostatní služby	518 517 794,36	381 720,60	526 144,06	305 414,28
13.	Mzdové náklady	521 4 751 728,00	3 186 268,00	4 532 439,00	2 094 752,99
14.	Zákonné sociální pojištění	524 1 615 588,00	1 057 512,00	1 541 029,00	684 087,00
15.	Jiné sociální pojištění	525 525			
16.	Zákonné sociální náklady	527 93 056,00	57 438,00	88 652,00	33 213,01
17.	Jiné sociální náklady	528 528			
18.	Daň silniční	531 5 152,80	847,20	3 261,00	1 739,00
19.	Daň z nemovitosti	532 532			
20.	Jiné daně a poplatky	538 189 699,90	58 708,35	149 066,23	38 555,40
22.	Smluvní pokuty a úroky z prodlení	541 541			
23.	Jiné pokuty a penále	542 542			
24.	Dary a jiná bezúplatná předání	543 543			
25.	Prodaný materiál	544 544			
26.	Manka a škody	547 547			



Číslo položky	Název položky	ÚČETNÍ OBDOBÍ				
		1	2	3	4	
		BĚŽNĚ		MINULÉ		
		Synte tický účet	Hlavní činnost	Hospodářská činnost	Hlavní činnost	Hospodářská činnost
27.	Tvorba fondů	548				
28.	Odpisy dlouhodobého majetku	551	1 366 996,78	330 206,22	964 388,01	109 919,99
29.	Prodány dlouhodobý nehmotný majetek	552				
30.	Prodány dlouhodobý hmotný majetek	553				
31.	Prodané pozemky	554				
32.	Tvorba a zúčtování rezerv	555				
33.	Tvorba a zúčtování opravných položek	556				
34.	Náklady z vyřazených pohledávek	557				
35.	Náklady z drobného dlouhodobého majetku	558	1 337 299,90	152 619,23	764 618,67	158 934,61
36.	Ostatní náklady z činnosti	549	12 102,17	12 220,87	1 636,60	6 153,60

II. Finanční náklady

1.	Prodané cenné papíry a podíly	561				
2.	Úroky	562				
3.	Kurzové ztráty	563				
4.	Náklady z přecenění reálnou hodnotou	564				
5.	Ostatní finanční náklady	569				

III. Náklady na transfery

1.	Náklady vybraných ústř.vl.institucí na transfery	571				
2.	Náklady vybraných míst.vl.institucí na transfery	572				

V. Daň z příjmů

1.	Daň z příjmů	591				
2.	Dodatečné odvody daně z příjmů	595				

Číslo položky	Název položky	ÚČETNÍ OBDOBÍ			
		1	2	3	4
		BĚŽNÉ		MINULÉ	
	Systémický účet	Hlavní činnost	Hospodářská činnost	Hlavní činnost	Hospodářská činnost
<b>B. VÝNOSY CELKEM</b>					
		16 027 888,56	8 515 000,98	13 493 116,81	5 821 066,54
<b>I. Výnosy z činnosti</b>					
		566 483,56	8 515 000,98	81 919,81	5 821 066,54
1.	Výnosy z prodeje vlastních výrobků	601			
2.	Výnosy z prodeje služeb	602	303 886,45	6 050 630,11	73 925,45
3.	Výnosy z pronájmu	603			
4.	Výnosy z prodaného zboží	604		2 390 988,57	
8.	Jiné výnosy z vlastních výkonů	609			1 994 099,27
9.	Smluvní pokuty a úroky z prodlení	641			
10.	Jiné pokuty a penále	642			
11.	Výnosy z vyřazených pohledávek	643			
12.	Výnosy z prodeje materiálu	644			
13.	Výnosy z prodeje dlouhodobého nehmotného majetku	645			
14.	Výnosy z prodeje dlouhoh. hm. maj. kromě pozemků	646			7 464,36
15.	Výnosy z prodeje pozemků	647			
16.	Čerpání fondů	648	173 571,14		
17.	Ostatní výnosy z činnosti	649	89 025,97	73 382,30	530,00
<b>II. Finanční výnosy</b>					
1.	Výnosy z prodeje cenných papírů a podílů	661			
2.	Úroky	662			
3.	Kurzové zisky	663			
4.	Výnosy z přecenění reálnou hodnotou	664			
6.	Ostatní finanční výnosy	669			
<b>IV. Výnosy z transferů</b>					
			15 461 405,00	13 411 197,00	
<b>1. Výnosy vybraných ústř.vlád.institucí z transferů</b>					
		671	15 461 405,00	13 411 197,00	
<b>2. Výnosy vybraných míst.vlád.institucí z transferů</b>					
		672			
<b>C. VÝSLEDEK HOSPODŘENÍ</b>					
<b>1. Výsledek hospodaření před zdaněním</b>					
		2 221,97	54 882,82	5 043,09	6 078,11
<b>2. Výsledek hospodaření běžného účetního období</b>					
		2 221,97	54 882,82	5 043,09	6 078,11

