



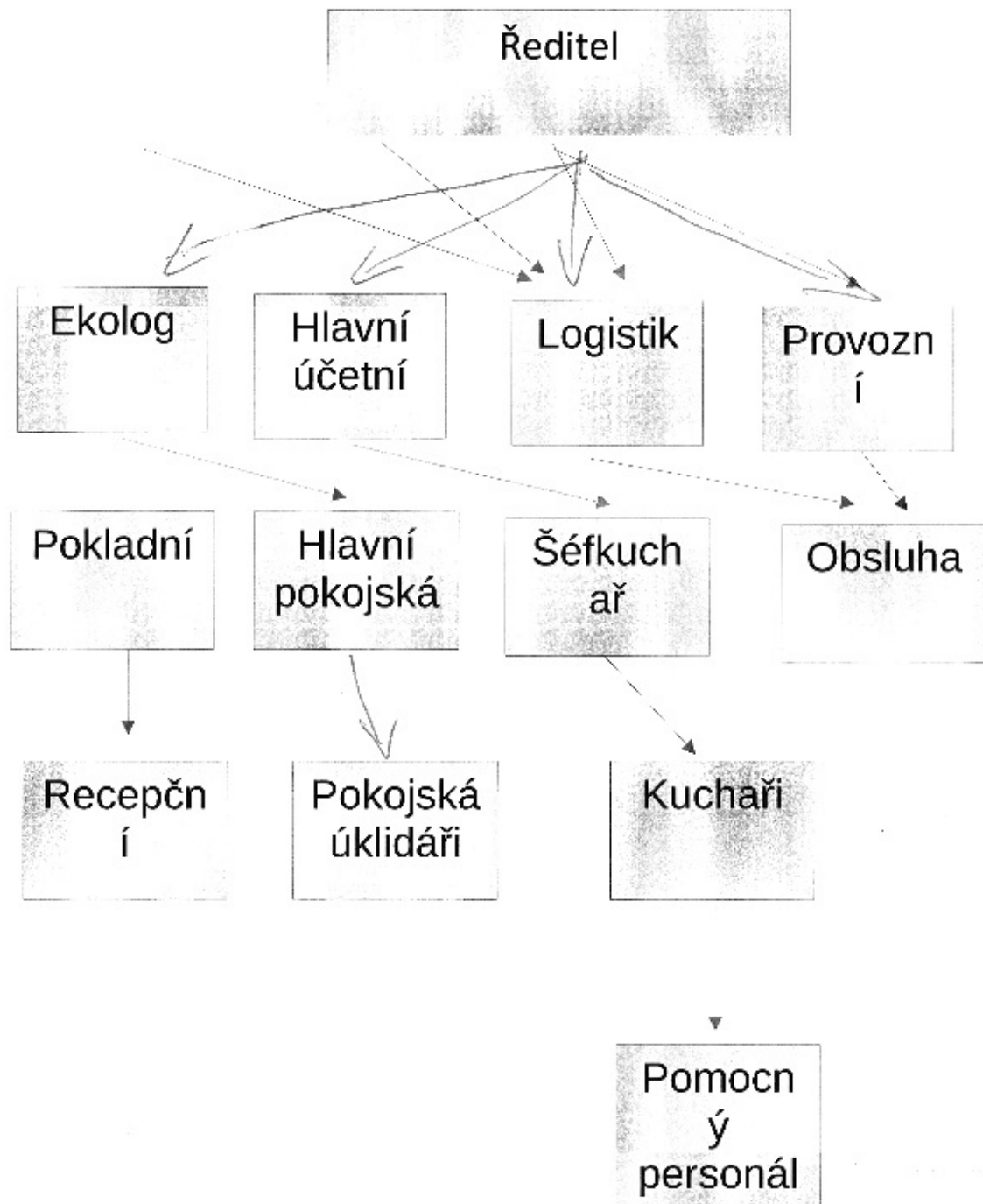
## Roční zpráva

o činnosti a hospodaření za rok 2020

zpracovaná souladu s § 21 zákona č. 218/2000 Sb., O rozpočtových pravidlech

Název zpracovatele:	Zotavovna Vězeňské služby České republiky, PRAHA, státní příspěvková organizace
Adresa sídla:	Na Květnici 1105/10, Praha 4 – Nusle, 140 00
Identifikační číslo: DIČ:	65997964 CZ65997964
Poštovní adresa:	Zotavovna VS ČR Praha, Na Květnici 1105/10, 140 00 Praha 4
Telefonní spojení:	261 214 506, 261 033 785-7, 602 622 137,
Elektronická pošta:	<a href="mailto:reditel@zotavovna.eu">reditel@zotavovna.eu</a> , <a href="mailto:pkraus@grvs.justice.cz">pkraus@grvs.justice.cz</a>
Internetové stránky:	<a href="http://www.zotavovnaparaha.com">www.zotavovnaparaha.com</a>
Úřední hodiny:	PO-NE nepřetržitě
Způsob řízení:	Státní příspěvková organizace – statutární orgán

### Organizační struktura a počty zaměstnanců



V zotavovně je celkem 17 kmenových zaměstnanců a 6 pracovních příležitostí pro zaměstnávání odsouzených.

## Přehled hlavních činností

Zotavovna VS ČR PRAHA ve své hlavní činnosti poskytuje ubytovací a stravovací služby přednostně pro ozdravné pobyty zaměstnanců, dlouhodobé ubytování, pracovní porady a služební akce Vězeňské služby České republiky, školící a pracovní akce resortu Ministerstva spravedlnosti ČR. Rovněž zajišťuje rekreační péči pro resort ministerstva spravedlnosti.

Část II.

## Základní personální údaje

### 1. Členění podle věku a pohlaví

věk	muži	ženy	celkem
Do 25 let včetně	0	0	0
Od 26 do 30 let	2	0	3
Od 31 do 35 let	1	1	2
Od 36 do 40 let	2	3	5
Od 41 do 45 let	1	1	2
Od 46 do 50 let	0	0	0
Nad 50 let	1	5	6
<b>celkem</b>	<b>7</b>	<b>10</b>	<b>17</b>

### 2. Členění podle vzdělání

Druh vzdělání	muži	ženy	celkem
Základní	1	0	1
Střední	3	4	7
Úplné střední	2	5	7
Vyšší odborné	0	1	1
Bakalářské	1	0	1
Vysokoškolské	0	0	0

### 3. Celkový údaj o průměrných platech k 31. 12. 2020

Průměrný hrubý měsíční plat: 42 905,- Kč

### 4. Celkový údaj o vzniku a skončení pracovních poměrů zaměstnanců k 31. 12. 2020

Nástupy: 0

Odchody: 1

### 5. Trvání pracovního poměru zaměstnanců – stav k 31. 12. 2020

Doba trvání	počet	%
Do 5 let	3	18
Do 10 let	3	18
Do 15 let	3	18
Do 25 let	4	23
Nad 25 let	4	23
celkem	17	100

### 6. Členění zaměstnanců podle kategorií

	Fyzické stavy	Plánované stavy
Systemizované počty	17	17
Z. toho rozpočtově zajištěné	17	17

### Část III.

#### A. Majetek

##### **Využití majetku zotavovny:**

Majetek zotavovny plně je využíván v souladu se zřizovací listinou. Vybavení kuchyně a restaurace bylo z větší části vyměněno za zcela nové.

##### **Účetní hodnota odepisování majetku:**

Odepisování majetku se provádí pomocí účetních odpisů.

##### **Nemovitosti:**

Provádění nutných oprav nemovitostí a investičních akcí v následujícím rozsahu:

Zahájena rekonstrukce sociálního zařízení v restauraci a recepci.

## B. Pohledávky

### Pohledávky za rozpočtovými příjmy a ostatní

Celková hodnota pohledávek	256 288- Kč
Celková hodnota pohledávek po lhůtě splatnosti	0,- Kč
Ostatní pohledávky včetně odepsaných	0,- Kč

## Pohledávky

Odvedené do státního rozpočtu a vykazovaných v kapitole Všeobecná pokladní správa, vedených správcem kapitoly a jím řízenými organizačními složkami státu o poplatcích v řízení správním, soudních poplatcích a pokutách jsou všechny v nulových položkách.

## C. Závazky

Celková hodnota závazku	268 279,82,- Kč
Celková hodnota závazku po lhůtě splatnosti	0,- Kč

### Komentář k závazkům po lhůtě splatnosti:

Ke dni 31. 12. 2020 nevykazovala Zotavovna VS ČR PRAHA žádné závazky po lhůtě splatnosti.

## Část IV.

### Údaje o rozpočtu příjmů a výdajů

#### Přehled rozepsaných závazných ukazatelů

Ukazatel	Rozpočet		Skutečnost
	schválený	po změnách	
	1.	2.	3.
<b>Souhrnné ukazatele</b>			
Příjmy nedaňové, kapitálové a přijaté dotace	13 591 169	13 591 169	13 591 169
Příjmy z pojistného na sociální zabezpečení			
z toho Pojistné na důchodové zabezpečení			
<b>Výdaje celkem</b>			
<b>Jednotlivé dílčí ukazatele</b>			
Platy zaměstnanců a ostatní platby za provedenou práci	5 223 631	5 223 631	5 223 631
z toho platy zaměstnanců	5 223 631	5 223 631	5 223 631
Povinné pojistné placené zaměstnavatelem	1 776 035	1 776 035	1 776 035
Převod fondu kulturních a sociálních potřeb	102 992	102 992	102 992
Výdaje na financování programů (ISPROFIN)	0	0	0

## Vězeňská služba ČR - výkaz o tvorbě a čerpání FKSP

Název	Číslo řádku	Schválený rozpočet	Rozpočet po změnách	Výsledek od poč. roku
		v tis. Kč	v tis. Kč	v Kč
Počáteční zůstatek	1			262 698,28
Základní příděl	2			173 823
Ostatní příjmy	3			
Splátky půjček	4			30 000
<b>Příjmy celkem</b>	5			466 521,28
Vlastní zařízení sloužící kult. a soc. rozvoji zaměstnanců	6			
Nákup vitamínových prostředků a příspěvek na očkování	7			
Náklady na zlepšení pracovních podmínek	8			
Cizí zařízení sloužící kult. a soc. rozvoji zaměstnanců	9			
Pořízení hmotného majetku	10			
Půjčky na pořízení domu nebo bytu	11			30 000
Půjčky na koupi bytového zařízení	12			
Nesplacené půjčky na bytové účely	13			
Stravování	14			23 953,35
Rekreace tuzemské	15			
Rekreace zahraniční	16			
Kultura, tělovýchova, sport	17			89979
Výměnné akce	18			
Sociální výpomoc	19			
Sociální půjčka	20			
Penzijní připojištění	21			
Příspěvek odborové organizaci	22			
Dary	23			
Ostatní výdaje	24			
<b>Výdaje celkem</b>	25			
				143 932,35
<b>Zůstatek</b>	26			322 588,93

Příslušné tabulky (měsíční přehled o čerpání nákladů na platy zaměstnanců, hospodářský výsledek a podobně jsou součástí příloh v PDF).

## Část V.

### Hodnocení a analýza údajů

#### **1. Přehled rozpočtových opatření provedených u rozepsaných závazných ukazatelů.**

Zotavovna VS ČR Praha neprovedla v roce 2020 žádná rozpočtová opatření směrem k rozepsaným závazným ukazatelům.

#### **2. Vyhodnocení příjmů nebo výnosů.**

Výnosy v zotavovně byly uskutečňovány ze dvou zdrojů a to z příspěvku na neinvestiční činnost příspěvkové organizace a z vlastních výnosů hospodářské činnosti. Hospodářská činnost je zřízena u příspěvkové organizace pro posílení hlavní činnosti a není prováděna pro zisk.

Zisk z hlavní činnosti byl v souladu se Zákonem č. 218/2000 Sb., (rozpočtová pravidla) ve znění pozdějších předpisů převeden na vrub rezervního fondu v celkové výši.

#### **3. Poskytnutá dotace ze státního rozpočtu.**

Zotavovna v roce 2020 nečerpala státní dotace.

#### **4. Jiné příjmy nebo výnosy než ze státního rozpočtu**

Zotavovna v roce 2020 neměla žádné jiné příjmy ze státního rozpočtu.

#### **5. Výdaje nebo náklady účelově určené na financování programů reprodukce majetku vedeného v informačním systému programového financování (ISPROFIN).**

Zotavovna v roce 2020 neměla v tomto oddíle výdaje ani náklady.

#### **6. Přehled hospodářských činností a jiných činností**

- a) závodní stravování
- b) hostinská činnost
- c) zprostředkovatelská činnost
- d) nákup za účelem prodeje

#### **7. Hospodářský výsledek**

Zotavovna VS ČR PRAHA v roce 2020 v obou činnostech zlepšený hospodářský výsledek.

## Část VI.

### **A. Údaje o hlavních skupinách příjemců služeb, které využívají výsledky jeho práce**

- ... Vězeňská služba České republiky
- ... Ministerstvo spravedlnosti České republiky
- ... profesní složky Ministerstva spravedlnosti ČR (soudy, justiční akademie, PMS ...)
- ... organizační složky státu (Policie ČR, Celní správa, Ministerstvo dopravy, IZS ...)
- ... ostatní organizace, právnické a fyzické osoby

### **B. Odkaz na informace zveřejněné jiným způsobem**

... Roční zpráva o výsledcích finanční kontroly podle § 22 zákona č. 320/2001 Sb., o finanční kontrole je zveřejněna na [www.justice.cz](http://www.justice.cz)

... Roční zpráva o činnosti a hospodaření za rok 2020 zpracovaná v souladu s § 21 zákona č. 218/2000 Sb., o rozpočtových pravidlech je zveřejněna na [www.vscr.cz](http://www.vscr.cz) a na [www.zotavovnapraha.com](http://www.zotavovnapraha.com)

Přílohy – Výkaz zisku a ztrát 4 listy

Rozvaha 6 listů

Měsíční přehled o čerpání nákladů na platy zaměstnanců 1 list



Rozvaha  
 PŘÍSPĚVKOVÉ ORGANIZACE  
 sestavená k 31.12.2020  
 (v Kč, s přesností na dvě desetinná místa)  
 okamžik sestavení: 4.1.2021 17:40:25

Název Účetní jednotky: Zolavovna VS ČR Praha  
 Sídlo: Na Květnici 1105  
 140 67 Praha 4, Nusle  
 Právní forma: příspěvková organizace  
 IČO: 65997964

Číslo položky	Název položky	OBDOBÍ			
		1	2	3	4
		Synce tický účet	BĚŽNÁ KOREKCE	NETTO	MINULÉ
<b>AKTIVA CELKEM</b>					
A.	STÁLÁ AKTIVA	72 381 045,45	36 419 063,92	35 961 981,93	38 296 896,61
I.	Dlouhodobý nehmotný majetek	639 785,50	520 431,00	119 354,50	119 354,50
	1. Nehmotné výsledky výzkumu a vývoje	012			
	2. Software	013	421 312,50	301 998,00	119 354,50
	3. Ocenitelná práva	014			
	4. Povolenky na emise a preferenční limity	015			
	5. Probný dlouhodobý nehmotný majetek	018			
	6. Ostatní dlouhodobý nehmotný majetek	019	218 473,00	218 473,00	
	7. Neokonečný dlouhodobý nehmotný majetek	041			
	8. Poskytnuté zálohy na dlouhodobý nehmotný majetek	051			
	9. Dlouhodobý nehmotný majetek určený k prodeji	035			
II.	Dlouhodobý hmotný majetek	71 741 259,95	35 898 632,52	35 842 627,43	38 177 542,11
	1. Fozenky	031	6 003 210,00		6 003 210,00
	2. Kulturní předměty	032			
	3. Stavby	021	53 196 403,59	24 906 450,00	28 289 953,59
	4. Samostatné hmotné movité věci a sousovy hm.m.věcí	022	7 156 365,95	5 606 902,01	1 549 463,84
	5. Pšcitelské celky trvalých pozostl	025			
	6. Probný dlouhodobý hmotný majetek	028	5 385 280,51	5 385 280,51	
	7. Ostatní dlouhodobý hmotný majetek	029			
	8. Neokonečný dlouhodobý hmotný majetek	042			
	9. Poskytnuté zálohy na dlouhodobý hmotný majetek	052			
	10. Dlouhodobý hmotný majetek určený k prodeji	036			

Číslo položky	Název položky	Odpobí			
		Syste- tický účet	BŘZNE KORAKCE	NETTO	NETTO
		1	2	3	4
<b>III. Dlouhodobý finanční majetek</b>					
1.	Majetkové účasti v osobách s rozhodujícím vlivem	061			
2.	Majetkové účasti v osobách s podstatným vlivem	062			
3.	Dlouhodobé cenné papíry držené se splatností	063			
5.	Terminované vklady dlouhodobé	068			
6.	Ostatní dlouhodobý finanční majetek	069			
<b>IV. Dlouhodobé pohledávky</b>					
1.	Poskytnuté návratné finanční výpomoci dlouhodobé	462			
2.	Dlouhodobé pohledávky z postoupených úvěrů	464			
3.	Dlouhodobé poskytnuté zálohy	465			
5.	Ostatní dlouhodobé pohledávky	469			
6.	Dlouhodobé poskytnuté zálohy na transakce	471			
5.	Oceňná aktiva		7 337 593,25	7 337 593,25	9 810 833,62
<b>I. Zásoby</b>					
1.	Pořízení materiálu	111			
2.	Materiál na skladě	112	313 541,58	313 541,58	176 382,94
3.	Materiál na cestě	119			
4.	Kedokongená výroba	121			
5.	Polotovary vlastní výroby	122			
6.	Výrobky	123			
7.	Pořízení zboží	131			
8.	Zboží na skladě	132	651 875,26	651 875,26	158 980,88
9.	Zboží na cestě	138			
10.	Ostatní zásoby	139			

Číslo položky	Název položky	OBDOBÍ			
		1	2	3	4
		Synte- tický účet	BĚŽNÉ KORREKCE	NETTO	MINUPL
		BRUTTO			
II. Krátkodobé pohledávky					
		599 659,30		599 659,30	855 214,23
1. Odběratelé					
4.	Krátkodobé poskytnuté zálohy	311	256 288,00	256 288,00	382 232,00
5.	Jiné pohledávky z hlavní činnosti	314	296 464,30	296 464,30	266 133,23
6.	Poskytnuté návratné finanční výpomoci krátkodobé	315			
9.	Pohledávky za zaměstnanci	316	30 000,00	30 000,00	90 000,00
10.	Sociální zabezpečení	335			
11.	Zdravotní pojištění	336			
12.	Důchodové spoření	337			
13.	Daň z příjmů	338			
14.	Ostatní daně, poplatky a jiná obdob. jenz. plnění	341			
15.	Daň z přidané hodnoty	342			
16.	Pohledávky za osobami mimo vybrané vládní instituce	343	14 812,00	14 812,00	116 451,00
17.	Pohledávky za vybranými ústředn. vládn. institucemi	344			
18.	Pohledávky za vybranými místními vládn. institucemi	346			
28.	Krátkodobé poskytnuté zálohy na transfery	348			
30.	Náklady příštích období	373			
31.	Příjmy příštích období	381			
32.	Dohadné účty aktivní	385			
33.	Ostatní krátkodobé pohledávky	388			
		377	2 095,00	2 095,00	396,00

Číslo položky	Název položky	OBDOBÍ			
		1	2	3	4
	Synte- tický účet	BRUTTO	BĚŽNÉ KOREKCE	NETTO	MINULÉ
III. Krátkodobý finanční majetek		5 772 517,11		5 772 517,11	4 620 255,37
1.	Majetkové cenné papíry k obchodování	251			
2.	Dluhové cenné papíry k obchodování	253			
3.	Čině cenné papíry	256			
4.	Verměnované vklady krátkodobě	244			
5.	Čině běžné účty	245			
9.	Běžný účet	241	5 285 375,82	5 285 375,82	4 277 981,28
10.	Běžný účet PKSP	243	305 991,29	305 991,29	162 990,29
15.	Ceniny	263	19 190,00	19 190,00	
16.	Peníze na cestě	262			
17.	Pokladna	261	161 960,00	161 960,00	179 284,00

Číslo položky	Název položky	OBDOBÍ	
		1	2
		SYNTE- tický četl	MINUS
		BĚŽNÉ	
<b>PASIVA CELKEM</b>			
C. Vlastní kapitál		43 299 575,18	44 107 730,23
I. Jmení účetní jednotky a upravující položky		41 949 310,36	43 183 712,42
1. Jmení účetní jednotky		36 448 459,97	38 912 848,65
3. Transfery na pořízení dlouhodobého majetku		401 36 466 169,97	38 930 558,65
4. Kurzové rozdíly		403 405	
5. Oceňovací rozdíly při prvotním použití metody		406 -17 710,00	-17 710,00
6. Jiné oceňovací rozdíly		407 408	
7. Opravy předcházejících účetních období		408 408	
II. Fondy účetní jednotky		5 497 809,40	4 213 758,98
1. Fond odměn		411 411	256 435,00
2. Fond kulturních a sociálních potřeb		412 412	322 588,93
3. Rezervní fond tvořený ze zlepšovacího výsl. hosp.		413 413	1 222 123,91
4. Rezervní fond z ostatních titulů		414 414	
5. Fond reprodukce majetku, fond investic		416 416	3 696 661,56
III. Výsledek hospodaření		3 040,99	57 104,79
1. Výsledek hospodaření běžného účetního období			3 040,99
2. Výsledek hospodaření ve schvalovacím řízení		431 431	57 104,79
3. Výsledek hospodaření předcházejících účetn.období		432 432	
D. Cizí zdroje		1 350 264,82	924 017,81
1. Rezervy		441 441	

Číslo položky	Název položky	OBDOBÍ	
		Synte- tický účet	MINULÝ
		1	2
<b>II. Dlouhodobé závazky</b>			
1.	Dlouhodobé úvěry	451	
2.	Přijaté návratné finanční výpomoci dlouhodobé	452	
4.	Dlouhodobé přijaté zálohy	455	
7.	Ostatní dlouhodobé závazky	459	
8.	Dlouhodobé přijaté zálohy na transfery	472	
<b>III. Krátkodobé závazky</b>		<b>1 350 264,82</b>	<b>924 017,81</b>
<b>I. Krátkodobé úvěry</b>			
4.	dlhé krátkodobé půjčky	289	
5.	Dodavatelé	321	
7.	Krátkodobé přijaté zálohy	324	
3.	Přijaté návratné finanční výpomoci krátkodobé	326	
10.	Zaměstnanci	331	198 468,00
11.	dlhé závazky vůči zaměstnancům	333	13 350,00
12.	Sociální zabezpečení	336	249 091,00
13.	Návratné pojištění	337	107 441,00
14.	Dávkové spoření	338	
15.	Daň z příjmů	341	
16.	Ostatní daně, poplatky a jiná obdob. peněž.přímění	342	113 437,00
17.	Daň z přidané hodnoty	343	
18.	Závazky k osobám mimo vybrané vládní instituce	345	
19.	Závazky k vybraným ústředním vládním institucím	347	
20.	Závazky k vybraným místním vládním institucím	349	
32.	Krátkodobé přijaté zálohy na transfery	374	
35.	Výdaje příštích období	383	
36.	Výnosy příštích období	384	
37.	Dokladné účty pasivní	389	
38.	Ostatní krátkodobé závazky	378	400 198,00
		<b>400 198,00</b>	<b>289 938,00</b>

Podpisový záznam: .....

Výkaz zisku a ztráty  
PŘÍSPĚVKOVÉ ORGANIZACE  
sestavěný k 31.12.2020  
(v Kč, s přesností na dvě desetinná místa)  
Okružník sestavení: 4.1.2021 17:40:25

Název účetní jednotky: Zpracovna VS ČR Praha  
Sídlo: Na Květnici 1105  
140 67 Praha 4, Nusle  
První forma: příspěvková organizace  
IČO: 65997964

Číslo položky	Název položky	ÚČETNÍ OBDOBÍ			
		1	2	3	4
		DĚJNĚ		MĚSÍČNĚ	
		Hlavní účet	Hospodářská činnost	Hlavní účet	Hospodářská činnost
<b>A. NÁKLADY CELKEM</b>					
<b>I. Náklady z činnosti</b>		<b>14 340 622,59</b>	<b>9 573 186,42</b>	<b>16 025 666,59</b>	<b>8 460 118,16</b>
1.	Spotřeba materiálu	501 3 307 371,30	510 676,36	4 258 019,32	1 292 212,84
2.	Spotřeba energie	502 1 475 308,87	256 985,44	1 376 321,58	460 728,25
3.	Spotřeba jiných nekladatelných dodávek	503 192 641,25	60 767,39	176 011,24	35 312,74
4.	Prodané zboží	504 2 053,84	3 106 355,45	1 720,95	1 348 014,11
5.	Aktivace dlouhodobého majetku	506 507			
6.	Aktivace oběžného majetku	507 508			
7.	Změna stavu zásob vlastní výroby	508			
8.	Opravky a udržování	511 370 980,28	89 135,40	324 175,59	86 510,35
9.	Cestovné	512 513			
10.	Náklady na reprezentaci	513 516			
11.	Aktivace vnitroorganizačních služeb	516 518	713 180,91	342 556,44	517 794,36
12.	Ostatní služby	518 521	5 223 631,00	3 618 906,00	4 751 728,00
13.	Mzdové náklady	521 524	1 776 035,00	1 198 487,00	1 615 588,00
14.	Zákonné sociální pojistění	524 525			
15.	Jiné sociální pojistění	525 527	102 992,00	70 031,00	93 056,00
16.	Zákonné sociální náklady	527 528			
17.	Jiné sociální náklady	528 531	6 669,90	1 468,10	5 192,80
18.	Dek silniční	531 532			
19.	Dek z nemovitosti	532 538	109 472,66	22 247,74	189 699,90
20.	Jiné daně a poplatky	538 541			
22.	Smluvní pokuty a škody z prodlení	541 542			
23.	Jiné pokuty a penále	542 543			
24.	Dary a jiná bezúplatná předání	543 544			
25.	Prodaný materiál	544 547			
26.	Kauka a škody	547			

Číslo položky	Název položky	ÚČETNÍ OBDOBÍ			
		1	2	3	4
		BĚŽNÉ		MINULÉ	
	Syntetický účet	Hlavní činnost	Hospodářská činnost	Hlavní činnost	Hospodářská činnost
27.	Tvorba fondů	548			
28.	Odpisy dlouhodobého majetku	551	991 789,80	138 221,98	1 366 996,78
29.	Prodáváný dlouhodobý nehmotný majetek	592			330 206,22
30.	Prodáváný dlouhodobý hmotný majetek	553			
31.	Prodávané pozemky	594			
32.	Tvorba a zúčtování rezerv	555			
33.	Tvorba a zúčtování opravných položek	556			
34.	Náklady z vyřazených pohledávek	597			
35.	Náklady z drobného dlouhodobého majetku	558	66 566,22	149 415,97	1 337 299,90
36.	Ostatní náklady z činnosti	549	1 929,56	7 202,15	12 102,17

II. Finanční náklady

1. Prodané cenné papíry a podíly 561
2. Úroky 562
3. Kurzové ztráty 563
4. Náklady z přecenění reálnou hodnotou 564
5. Ostatní finanční náklady 569

III. Náklady na transfery

1. Náklady vybraných obč.vl.institucí na transfery 571
2. Náklady vybraných míst.vl.institucí na transfery 572

V. Daň z příjmů

1. Daň z příjmů 591
2. Dodatečné odvody daně z příjmů 595



Číslo položky	Název položky	ÚČETNÍ OBDOBÍ			
		Synle- tický účet	BĚŽNÝ Hlavní činnost	MINULÉ Hlavní činnost	HOSPODÁŘSKÁ Hlavní činnost
		1	2	3	4
<b>B. VÝNOSY CELKEM</b>					
		14 342 079,93	9 574 770,07	16 027 889,56	8 515 000,98
<b>I. Výnosy z činnosti</b>					
		750 910,93	9 574 770,07	566 483,56	8 515 000,98
1.	Výnosy z prodeje vlastních výrobků	601			
2.	Výnosy z prodeje služeb	602	582 930,21	2 853 342,98	6 050 630,11
3.	Výnosy z pronájmu	603			
4.	Výnosy z prodeje zboží	604		6 549 956,92	2 390 988,57
8.	jiné výnosy z vlastních výkonů	609			
9.	smluvní pokuty a úroky z prodlení	641			
10.	jiné pokuty a penále	642			
11.	Výnosy z vyřazených pohledávek	643			
12.	Výnosy z prodeje materiálu	644			
13.	Výnosy z prodeje dlouhodobého nehmotného majetku	645			
14.	Výnosy z prodeje dlouhod. hm. maj. Kromě pozemků	646			
15.	Výnosy z prodeje pozemků	647			
16.	Čerpání fondů	648	49 968,80		173 571,14
17.	Ostatní výnosy z činnosti	649	118 011,92	171 270,17	89 025,97
<b>II. Finanční výnosy</b>					
1.	Výnosy z prodeje cenných papírů a podílů	661			
2.	Úroky	662			
3.	Kurzové zisky	663			
4.	Výnosy z přecenění reálnou hodnotou	664			
6.	Ostatní finanční výnosy	669			
IV. Výnosy z transferů			13 591 169,00	15 461 405,00	
1.	Výnosy vybraných ústř.vlád.institucí z transferů	671	13 591 169,00		15 461 405,00
2.	Výnosy vybraných míst.vlád.institucí z transferů	672			
<b>C. VÝSLEDEK HOSPODÁŘENÍ</b>					
1.	Výsledek hospodaření před záněm.		1 457,34	1 583,65	2 221,97
2.	Výsledek hospodaření běžného účetního období		1 457,34	1 583,65	2 221,97



Měsíční přehled o čerpání nákladů na platy zaměstnanců a ostatních plateb za provedenou práci v roce 2020

zotavovna:

Zotavovna VS ČR Praha

číslo řádku	leden	únor	březen	duben	květen	červen	červenec	srpen	září	říjen	listopad	prosinec	I. pololetí	rok
1	plánovaný počet (hlav. činnost)	17,00	17,00	17,00	17,00	17,00	17,00	17,00	17,00	17,00	17,00	17,00	17,00	17,00
2	skutečný přepoč. počet celkem	17,00	17,00	17,00	17,00	17,00	17,00	17,00	17,00	17,00	17,00	17,00	17,00	17,00
3	rozdíl	0,00	0,00	0,00	0,00	0,00	0,00	0,00	0,00	0,00	0,00	0,00	0,00	0,00
4	tarifní plat	344 834	363 979	215 638	325 992	365 971	407 798	430 137	475 091	496 889	481 495	459 402	396 069	2 024 212
5	průměr tarifního platu	20 284	21 411	12 685	19 176	21 528	23 988	25 302	27 947	29 229	28 323	27 024	23 239	19 845
6	příplatek za vedení	21 009	21 000	11 936	20 173	21 485	21 564	21 331	20 791	22 291	22 400	19 905	16 061	117 167
7	zvláštní příplatek - riziko	5 078	5 240	3 381	4 855	5 600	5 980	6 754	7 525	8 150	7 536	7 051	30 134	74 610
8	zvláštní příplatek - ostatní	3 000	2 774	1 909	2 046	2 536	2 949	2 217	2 072	2 012	1 636	1 500	1 174	15 214
9	zvláštní příplatek celkem	8 078	8 014	5 290	6 901	8 136	8 929	8 971	9 597	10 162	9 172	8 960	8 225	45 348
10	průměr zvláštního příplatku	475	471	311	406	479	525	528	565	598	540	527	484	445
11	osobní příplatek (OPR)	112 887	115 948	68 331	109 119	120 425	122 860	111 589	115 987	121 268	118 428	114 268	95 472	649 370
12	podíl OPR k tarif. platu	32,68 %	31,96 %	31,69 %	33,47 %	32,91 %	30,13 %	25,94 %	24,41 %	24,41 %	24,60 %	24,87 %	24,17 %	32,08 %
13	odměny							31 300					30 000	61 300
15	příplatek - noc	8 335	10 156	5 501	9 302	7 721	12 321	9 431	13 845	9 346	8 288	10 954	11 445	53 336
16	příplatek SO+NE	24 324	31 525	20 515	23 667	27 520	26 232	21 185	33 477	21 769	20 783	23 494	19 015	153 783
17	příplatek svátek	8 645			38 185	24 422		29 724	1 508	18 412	19 190	20 430	25 574	186 090
18	dělaná směna													0
19	příplatky celkem	41 304	41 681	26 016	71 154	59 663	38 553	60 340	48 630	49 527	48 261	54 878	56 034	278 371
20	přesčasová práce - hodiny	47	178	0	0	0	59	368	375	236	87	76	49	284
21	přesčasová práce - Kč	8 097	36 040	0	0	0	10 599	61 046	81 129	44 357	15 316	12 789	8 032	54 796
22	průměr na 1 hodinu PP	172,28	202,47				179,64	165,89	216,34	187,96	176,05	168,28	163,92	192,73
23	pracovní pohotovost - hodiny													188,07
24	pracovní pohotovost - Kč													0
25	náhrady - vycerpána dovolená	74 249	45 094	305 490	102 600	33 557	14 553	65 249	40 418	18 048	29 962	64 701	166 389	575 643
26	náhrady - propištěná dovolená													0
27	náhrady jiné													0
28	ostatní nespécifikované	49 500	30 700	21 300	17 000	19 000	33 700	30 700	52 300	42 900	37 500	47 000	50 500	171 200
29	platby celkem	659 758	662 456	654 001	652 939	628 237	668 656	824 533	844 078	807 653	762 534	801 903	795 781	3 916 047
30	průměrný plat	38 809	38 968	38 471	38 408	36 955	38 744	48 502	49 652	47 509	44 855	47 171	46 811	38 393
31	ostatní platby celkem													0
32	platby a ost. platby celkem	659 758	662 456	654 001	652 939	628 237	668 656	824 533	844 078	807 653	762 534	801 903	795 781	3 916 047
33	díly pracovní neschoposti													0
34	platby zam. - hlavní činnost	240 738	211 018	107 698	264 325	533 059	480 606	497 628	467 767	566 551	575 248	618 430	586 547	1 837 444
35	platby zam. - jiná činnost	419 020	451 438	546 303	388 614	95 178	178 050	326 905	376 311	241 102	187 286	183 473	209 234	2 078 603
36	ostatní platby - hlavní činnost	14 162	7 701	4 798	2 759	4 728	2 607	1 734	8 524	9 376	12 531	2 768	2 328	36 765
37	ostatní platby - jiná činnost	3 118	2 281	366	41	844	823	1 066	4 556	1 614	979	32	172	7 473
38	celkem hlavní činnost	254 900	218 719	112 496	267 084	537 787	483 213	499 362	476 291	575 927	587 779	621 198	688 875	1 874 199
39	celkem jiná činnost	422 138	453 719	546 669	388 665	96 022	178 873	327 971	380 867	242 716	188 265	183 605	209 406	2 086 076

zpracoval:

schválil:

datum:

pozn.: ostatní platby zahrnují náklady na ostatní osobní výdaje - dohody a odstupné